

30 anni fa abbiamo inventato il dermatoscopio. Ora lo abbiamo reinventato.

I Dermatoscopi DELTA 30 e DELTAone.





IL DERMATOSCOPIO HEINE DELTA 30.

Se c'è qualcosa da scoprire, ve ne accorgete anche voi.

Il nostro dermatoscopio di fascia alta, oltre a vincere qualsiasi concorso di bellezza, si caratterizza anche per le migliori immagini che abbiamo mai sviluppato. Il tutto con un campo visivo di 30 millimetri veri. A questo si aggiunge anche una resa cromatica mai vista, ovviamente con LED^{HQ}. Senza

dimenticare il lavoro senza abbagliamenti e riflessi grazie alla polarizzazione. Grazie al design ad angolo, sta perfettamente nella mano ed è comandabile in modo intuitivo. Date un'occhiata – scoprirete molte cose.

Nitidezza estrema
delle immagini
grazie al sistema
ottico acromatico
HEINE

Rapido passaggio
dall'esame a
contatto all'esame
non a contatto

Impugnatura
ergonomica
grazie al design
ad angolo del
dispositivo

Grandissimo campo
visivo di 30 mm veri
(lente di 32 mm) Ø

LED^{HQ}
LED IN HEINE QUALITY.

Straordinaria resa
cromatica grazie ai
LED^{HQ}

Documentazione
digitale con l'esclusiva
app HEINE DERM
o con il sistema
HEINE Cube*





IL DERMATOSCOPIO HEINE DELTAone.

Mobilità e qualità sono ora “one”.

Piccolo fuori, grandissimo dentro – questo capolavoro mobile conquista i medici in un attimo. La nitidezza estrema delle immagini è ottenuta grazie al sistema ottico acromatico HEINE. A questo si aggiunge l’eccezionale resa cromatica, dovuta naturalmente alla qualità dei nostri LED^{HQ}.

La polarizzazione rende le visite particolarmente pratiche e consente al medico di lavorare senza abbagliamenti e riflessi. Queste 3 caratteristiche – nitidezza, LED^{HQ} e lavoro senza riflessi – fanno del DELTAone uno strumento di lavoro da portare sempre con sé nel taschino del camice.

Nitidezza estrema delle immagini grazie al sistema ottico acromatico HEINE

Rapido passaggio dall’esame a contatto all’esame non a contatto

Sta in tutti i taschini dei camici

Lavoro senza abbagliamenti e riflessi grazie alla polarizzazione

LED^{HQ}
LED IN HEINE QUALITY.

Straordinaria resa cromatica grazie ai LED^{HQ}

Documentazione digitale con l’esclusiva app HEINE DERM o con il sistema HEINE Cube*



I DERMATOSCOPI DELTA 30 E DELTAone.

Vedere ciò che esiste.

Colori più veri che mai. Il DELTA 30 è il migliore che abbiamo mai realizzato in fatto di qualità delle immagini. Il DELTAone – grazie alle misure ridotte abbinato all'alta precisione diagnostica – si porta sempre nel taschino.

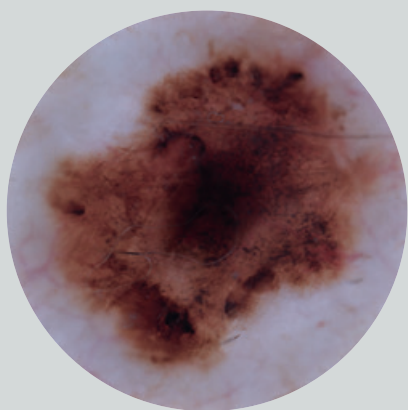
Il valore di entrambi si comprende utilizzandoli per la prima volta: i sistemi ottici acromatici HEINE presentano una resa cromatica mai vista prima grazie ai LED^{HQ} appositamente sviluppati.



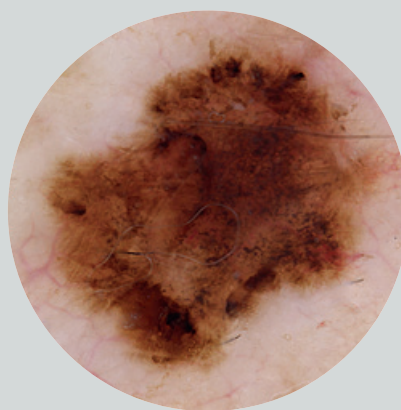
LED tradizionali



LED HQ
LED IN HEINE QUALITY.



Rappresentazione tradizionale



Rappresentazione con un
dermatoscopio DELTA

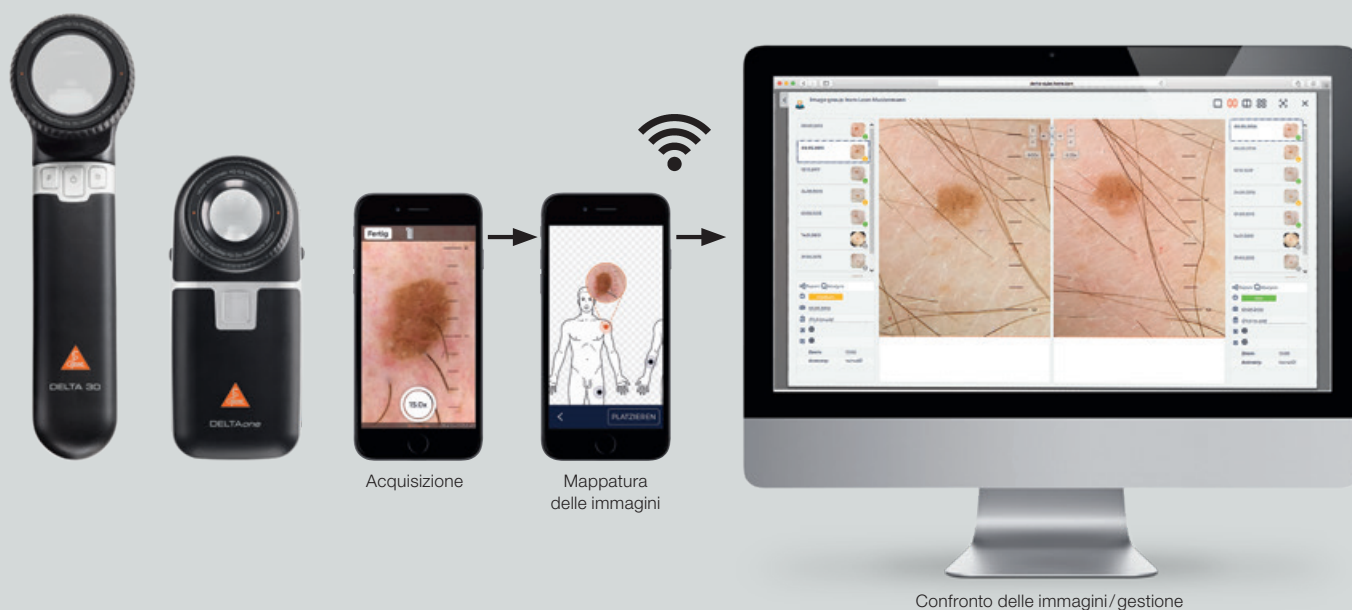
Quando il minimo dettaglio fa la differenza.

Il sistema ottico acromatico HEINE, che abbiamo installato in entrambi i due dermatoscopi della serie DELTA, offre un'illuminazione ottimale fin nei bordi. La luce viene distribuita in modo omogeneo e regolare sull'intero campo visivo. Il

risultato: niente riflessi fastidiosi, ombre, macchie chiare o scure. Con una nitidezza mai vista e una ricchezza di dettagli eccezionale – indipendentemente dalla distanza di lavoro. Nel DELTA 30 con un'impressionante grandezza del campo visivo con 30mm di diametro effettivo.

SISTEMA HEINE CUBE

Veloce, flessibile e intuitivo.



Il sistema HEINE Cube* per la gestione delle immagini e dei dati. Gestisce le immagini cronologicamente con molte idee intelligenti e funzioni esclusive.

Il tutto via WLAN, senza fastidiosi cavi. Un Sistema Cube è sufficiente per un massimo di 10 dermatoscopi mobili HEINE.

I nostri sviluppatori hanno lavorato duramente per fare in modo che possiate lavorare con grande semplicità.

**I sospetti sotto controllo:
in modo chiaro e ben visibile.**

**La giornata comincia bene:
pratica lista giornaliera.**

Il sistema Cube, con la pressione di un tasto, acquisisce i dati dei pazienti 1:1 dal vostro sistema di gestione dei pazienti e li inserisce in una lista giornaliera o di lavoro. Nella sequenza degli appuntamenti, il medico può consultare su qualsiasi computer la documentazione digitale dei pazienti. Le liste giornaliere possono essere realizzate per diversi ambulatori o anche per diversi medici.

L'esclusiva funzione dell'"assistente per il confronto" mostra tutte le serie di immagini registrate in occasione delle visite precedenti e aiuta a rendere ben riconoscibili le differenze.

Perché complicare le cose che possono essere semplici? Semplicissima assegnazione delle immagini.

La scelta di effettuare delle registrazioni panoramiche, singole o seriali, di commentarle subito o successivamente, spetta a voi. La funzione panoramica è unica: se effettuate ad esempio una registrazione dell'intera parte superiore del corpo del paziente, su questa registrazione panoramica potrete collocare facilmente le foto dei dettagli.

Massima fluidità:

trasmissione delle immagini senza fili in tempo reale.

Quando si acquisisce un'immagine, questa viene trasferita immediatamente a HEINE Cube tramite WLAN e in seguito cancellata dalla memoria. In questo modo, subito dopo la registrazione, è disponibile immediatamente sul computer o sul tablet – anche per gli altri utenti.

Mantenere la visione d'insieme:

idee intelligenti per la documentazione seriale.

Le registrazioni attuali sono confrontabili 1:1 con le registrazioni precedenti giù nel corso della visita. Oppure è possibile affiancare quattro fotografie, per ottenere una rappresentazione dell'evoluzione nel tempo. O sovrapporre due immagini. O confrontare i contorni sovrapponendo il profilo di un'immagine precedente alla registrazione attuale.

*Non disponibile in tutti i paesi.

PANORAMICA DELL'ORDINE

Ora parliamo di numeri.

DELTA 30 con piastrina di contatto con scala, cavo USB con alimentatore elettrico USB per uso medico, astuccio	K-230.28.305
DELTAone Standard Edition (nero-argento) con piastrina di contatto con scala, cavo USB con alimentatore elettrico USB per uso medico, astuccio	K-210.28.305
DELTAone White Edition (bianco-argento) con piastrina di contatto con scala, cavo USB con alimentatore elettrico USB per uso medico, astuccio	K-211.28.305
Piastrina di contatto con scala per il DELTA 30	K-000.34.220
Piastrina di contatto piccola per il DELTA 30. Per l'esame di lesioni pigmentate poco accessibili.	K-000.34.206
Piastrina di contatto con scala per il DELTAone	K-000.34.222
Piastrina di contatto piccola per il DELTAone. Per l'esame di lesioni pigmentate poco accessibili.	K-000.24.207
Charger 30 caricatore da tavolo per il DELTA 30	X-002.99.212
Gli adattatori per iPhone* attualmente disponibili per DELTA 30 e DELTAone sono disponibili alla pagina www.heine.com/it/adattatore-per-smartphone	
Adattatore universale per smartphone. Adatto a molti comuni involucri adattatori per smartphone. Il connettore è adatto solo agli involucri per cellulare con superficie liscia, la telecamera non deve sporgere dall'involucro.	K-000.34.270
Sistema HEINE Cube** , composto da: hardware HEINE Cube, software HEINE Cube, 3 ore di supporto remoto entro la prima settimana dalla prima installazione, 2 anni di aggiornamenti del software, 2 anni di garanzia sull'hardware su HEINE Cube (max. 10 dispositivi terminali)	O-160.00.002

*Apple iPhone non inclusi nella fornitura. Apple, il logo Apple e iPhone sono marchi di proprietà di Apple Inc., registrati negli Stati Uniti e in altri paesi. App Store è un servizio registrato di Apple Inc. **Non disponibile in tutti i paesi.

I DERMATOSCOPI DELTA 30 E DELTAone.

Semplicemente digitale. Digitalmente semplice.

Entrambi i dermatoscopi possono essere connessi con i adattatori ad un iPhone* dalla versione 6 in poi e con tanti altri smartphone.

Assieme all'esclusiva app HEINE DERM, è ora possibile creare i profili dei pazienti, gestire e archiviare le immagini e memorizzare le documentazioni seriali in una cronologia. L'app HEINE DERM è facile da installare e il software è utilizzabile in modo semplice e intuitivo.



QUALITY made in GERMANY.

In qualità di leader mondiale nella produzione di strumenti diagnostici primari con oltre 500 dipendenti, HEINE Optotechnik è un'azienda a conduzione familiare al 100% da oltre 75 anni. Continuiamo a sviluppare e produrre dispositivi HEINE nei nostri stabilimenti in Germania, dove combiniamo l'esperienza decennale e la maestria artigianale con le più moderne tecnologie di produzione.

Siamo rappresentati in oltre 120 Paesi in tutto il mondo – con filiali negli Stati Uniti, Canada, Australia e Svizzera e 3.000 rappresentanti, importatori e commercianti specializzati.

Saremo felici di ascoltarvi – non vediamo l'ora di conoscere la vostra opinione, i vostri desideri e le vostre curiosità in merito ai nostri prodotti!



■ FILIALI HEINE &
RAPPRESENTANTI HEINE

 **HEINE Optotechnik GmbH & Co. KG**
Dornierstr. 6, 82205 Gilching, Germany,
Tel. +49 (0) 81 05 - 77 28 0, Fax +49 (0) 81 05 - 77 28 2 0 2
E-Mail: info@heine.com, www.heine.com



09/21. A-000.00.234 i

