

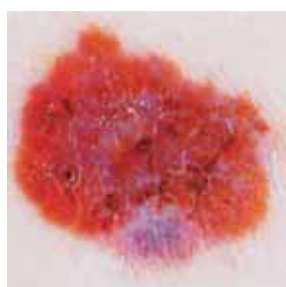
La detección precoz del melanoma maligno en dermatología resulta cada vez más importante. En Alemania la tasa de aumento anual de nuevas afecciones se encuentra entre el 5 y el 10%, mientras que a nivel internacional y durante los últimos 15 años se han doblado prácticamente el número de melanomas malignos en casi todos los países con mayoría de habitantes de raza blanca. Sin embargo, el diagnóstico precoz augura un elevado porcentaje de posibilidades de curación. Como líder de mercado durante años en el campo de la dermatoscopia, HEINE Optotechnik establece con el DELTA 20 el nuevo estándar de calidad.

Dermoscopio HEINE DELTA 20®

Dermoscopio con iluminación por diodos LED



- ⚡ Iluminación LED homogénea
- 🔍 Optica de precisión
- 📄 Diagnóstico y documentación



Para exámenes dermatoscópicos de lesiones de piel pigmentada y diagnósticos precoces de melanomas malignos. Se aplica el aceite dermatoscópico a la piel para que las capas de piel más externas sean más transparentes. El DELTA 20 hace visibles los cambios de estructura. El diagnóstico diferencial del melanoma maligno inicial y otras patologías se puede hacer más fácil y exacto con el DELTA 20.

- ⚡ **Ópticas de alta resolución con lentes acromáticas.** Ópticas de 10 aumentos, imagen sin distorsión de todo el área, muy grande, con muchos detalles.
- ⚡ **Iluminación LED muy parecida a la luz del día.** 6 LEDs o alternativamente, iluminación lateral de 3 LEDs aumenta el contraste, con una duración casi ilimitada.
- 👁 **Ocular.** Enfoque individual, escala de corrección de -6 a +6 dioptrías.
- 📄 **Compendio detallado con mapa fotográfico incluido.** Simplifica el diagnóstico diferencial de lesiones de pigmentación.
- 📷 **Fotografía digital con el dermatoscopio** con adaptador fotográfico SLR para cámara reflex digital.

(Para más información ver el folleto DELTA 20® de HEINE LED dermatoscopio)

Dermoscopio DELTA 20	2,5V/3,5V LED
incluye disco de contacto de Ø 23 mm con marcaje de escala y compendio de dermatoscopia	K-008.34.201
ídem, sin marcaje de escala	K-008.34.207
Dermoscopio DELTA 20 sin disco de contacto	K-008.34.202

Equipo completo con **dermatoscopio DELTA 20** de escala, 10ml de aceite de dermatoscopia, compendio de dermatoscopia en estuche rígido, con:



Equipos DELTA 20	2,5V	3,5V (NiMH)	3,5V
mango a pilas BETA	K-256.10.118		
BETA R mango recargable		K-256.20.376	K-256.27.376
BETA TR mango recargable y transformador		K-256.20.384	K-256.27.384
BETA NT mango recargable y cargador NT 300		K-256.20.420	
BETA L mango recargable y aparato de carga NT 300			K-256.29.420

: Mango recargable con indicación del estado de carga en la pieza de fondo.



Dermatoscopio HEINE mini 3000®

Dermatoscopio en formato de bolsillo



Moderno dermatoscopio de bolsillo con un diseño compacto y una óptica de calidad. Ampliación de 10 aumentos con óptica enfocable. Cierre giratorio de metal. Combinable solamente con el sistema de mango mini 3000.

- ∴ **Aumento en un factor de 10.** Imagen grande y detallada.
- ∴ **Cuerpo de base metálico.** Robusto y de larga duración.
- ∴ **Tecnología de lámparas XHL Xenón Halógena mejorada que proporciona más luz.** Una luz blanca muy clara y concentrada para una iluminación óptima.
- ∴ **Clip de sujeción con interruptor de conexión y desconexión integrado.** Firme sujeción. Desconexión automática al fijarlo al bolsillo.
- ∴ **Carcasa del mango de alta calidad: aleación de cromo/plástico refinado.** A prueba de golpes, robusto, antideslizante.
- ∴ **Compendio detallado con atlas fotográfico incluido.** Simplifica el diagnóstico diferencial de lesiones de pigmentación. Mango y cabezal en 2 piezas.
- ∴ **Pilas recambiables tipo AA.**

∴ Dermatoscopio de bolsillo moderno

∴ Carcasa principal de metal

∴ Opción de mango recargable

Dermatoscopio mini 3000	2,5V
con disco de contacto, 10 ml de aceite dermatoscópico y mango a pilas mini 3000	D-001.78.107
con disco de contacto con marcaje de escala , 10 ml de aceite dermatoscópico y mango a pilas mini 3000	D-001.78.109
con disco de contacto, con lámpara, sin mango	D-001.78.106
con disco de contacto con marcaje de escala , con lámpara, sin mango	D-001.78.108
Lámpara de recambio XHL Xenón Halógena	X-001.88.109

- ∴ **Mango recargable mini 3000.** El mango de pilas del mini 3000 puede ser equipado con la batería recargable mini 2,5V NiMH y la pieza de fondo para actualizar el mango recargable del mini 3000. Carga totalmente automática con el cargador mini NT.

Indicación: Los mangos y equipos existentes del mini 2000 pueden ser equipados con función de carga. Para ello es necesario: Equipo de carga mini NT para mini 3000 y equipo de adaptador mini NT para mini 2000.



Equipo de carga mini NT* para mini 3000	2,5V
Aparato de carga mini NT [01], 2 baterías recargables NiMH [02], 2 piezas de fondo [03] para el mango recargable mini 3000	X-001.99.485
Equipo adaptador mini NT para mini 2000	2,5V
2 piezas de fondo para el mini 2000 [04], 2 equipos de adaptador [05]	X-001.99.491

* Para más información referente al sistema de carga mini NT consulte la página 121.

Instrumentos de bolsillo mini 3000® de HEINE – un programa completo de instrumentos de diagnóstico para bolsillo. Los instrumentos mini 3000 de estos equipos se suministran en color negro o azul. Rogamos indiquen los colores deseados en el pedido ya que en caso contrario se suministrarán en color negro.

Accesorios

para el dermatoscopio DELTA 20



[01]



[02]



Disco de contacto

23mm Ø sin marcaje de escala [01]	K-000.34.203
23mm Ø con marcaje de escala [01]	K-000.34.204
Pequeño disco de contacto, 8mm Ø [02] para el reconocimiento de partes de difícil acceso	K-000.34.205

Aceite de dermatoscopio

(10ml) en cajas de 6 unidades aumenta la transparencia de la piel durante la exploración	K-000.34.005
--	--------------

Adaptador fotográfico SLR

con óptica para dermatoscopio/cámara de reflejo digital. Gran campo de visión, imagen nítida

SLR Adaptador fotografico para Canon	K-000.34.185
ídem, para Nikon	K-000.34.186
ídem, para Olympus	K-000.34.187

Cable de conexión

(1,3m) entre el instrumento y el mango	X-000.99.231
--	--------------

Clip BETA

para cinturón	X-000.99.008
---------------	--------------

Equipo con accesorios para fotografía

(sin ilustración) contiene adaptador fotográfico SLR, cable de conexión y clip BETA para cinturón

Equipo con accesorios para fotografía para Canon	K-000.34.190
ídem, para Nikon	K-000.34.191
ídem, para Olympus	K-000.34.192

Accesorios

para el dermatoscopio mini 3000



[01]



[02]



Disco de contacto

Disco de contacto sin marcaje de escala [01]	D-000.78.116
Disco de contacto con marcaje de escala [01]	D-000.78.117
Pequeño disco de contacto 8mm Ø [02] para el reconocimiento de partes de difícil acceso	K-000.34.008

Aceite de dermatoscopio

(10ml) en cajas de 6 unidades aumenta la transparencia de la piel durante la exploración	K-000.34.005
--	--------------