

· Sistema HEINE Cube

Gestione di dati e immagini per un massimo di 10 dermatoscopi, digitali e portatili.



Gestisce le immagini, ti fa risparmiare tempo e trova posto nell'armadio.

1° VANTAGGIO: Investimento INTELLI- GENTE.



**OTTIMO PER IL MEDICO, LO STUDIO O
LA CLINICA DERMATOLOGICA.**

Insieme al Dermatoscopio HEINE iC1 e al software intelligente, il sistema HEINE Cube è l'innovativa soluzione di gestione dei dati per acquisire nel tempo una serie di immagini della pelle dei pazienti. È il risultato di analisi approfondite dei personalissimi procedimenti di lavoro di molti dermatologi in tutto il mondo. Il sistema HEINE Cube aiuta i medici nel riconoscimento precoce del cancro della pelle. Niente cavi, niente movimenti continui tra il paziente e il computer, molte funzioni intelligenti per il confronto delle immagini e ogni fase di lavoro è intuitiva e logica, ma completamente individuale allo stesso tempo.

Un HEINE Cube, contrariamente ad altri sistemi, è utilizzabile contemporaneamente da uno o più medici tramite WLAN. Con un solo Cube possono comunicare parallelamente da uno a dieci Dermatoscopi HEINE iC1 e un numero illimitato di tablet, computer e postazioni di lavoro.

In questo modo, gli studi e le cliniche rimangono assolutamente flessibili nell'assegnazione delle stanze, riducono i tempi di attesa e accelerano il servizio ai pazienti.

Se si devono acquistare diversi Dermatoscopi digitali iC1, quindi, l'investimento in un sistema HEINE Cube è decisamente più interessante finanziariamente rispetto a quanto accade con i nostri concorrenti.

2° VANTAGGIO: Chiaro RISPARMIO DI TEMPO.



OTTIMO PER GLI OPERATORI SANITARI.

Non è solo il medico a risparmiare tempo, ma anche tutti gli operatori sanitari. Il sistema HEINE Cube acquisisce i dati rilevanti 1:1 dalla documentazione digitale dei pazienti e dal vostro sistema di gestione dei pazienti con la pressione di un tasto.

Questo è un vantaggio per gli operatori sanitari, in quanto l'automatismo consente di risparmiare molto tempo e lavoro. Inoltre, minimizza una fonte di errore, rappresentata dall'immissione ripetuta dei dati dei pazienti.

Il flusso di lavoro nello studio o nella clinica diventa quindi più flessibile ed efficiente. Questo aumento di efficienza va a beneficio di tutto il team dello studio.

HEINE Cube e il DERMATOSCOPIO iC1: una coppia **IMBATTIBILE.**



LED^{HO}

LED NOW IN HEINE QUALITY.

NITIDO, PIÙ NITIDO, NITIDISSIMO.

Immagini nitidissime. Da un lato grazie al nostro preciso sistema ottico asferico. Dall'altro grazie alla qualità delle immagini di 12 megapixel in caso di uso di un iPhone®* dalla versione 6s.

GRANDE, PIÙ GRANDE, GRANDISSIMO.

Il pregiato sistema ottico asferico con un ingrandimento utile fino a 40x offre tutto ciò di cui si ha bisogno in uno studio medico.

LED DI QUALITÀ HEINE.

Il rosso è rosso. Il marrone è marrone. Nella dermatoscopia, la fedeltà cromatica dei LED^{HO} HEINE è assolutamente imprescindibile e fondamentale.

RICONOSCIMENTO DEI "BLINK SIGNS" CON LA FUNZIONE "TOGGLE".

Passaggio dalla luce polarizzata a quella non polarizzata con la pressione di un tasto. In questo modo, le strutture cristalline divengono ancora più chiare.

MOLTI VEDONO UNO SMARTPHONE. NOI VEDIAMO UNA FOTOCAMERA ECCELLENTE E UN DISPLAY DI PRIMA CLASSE.

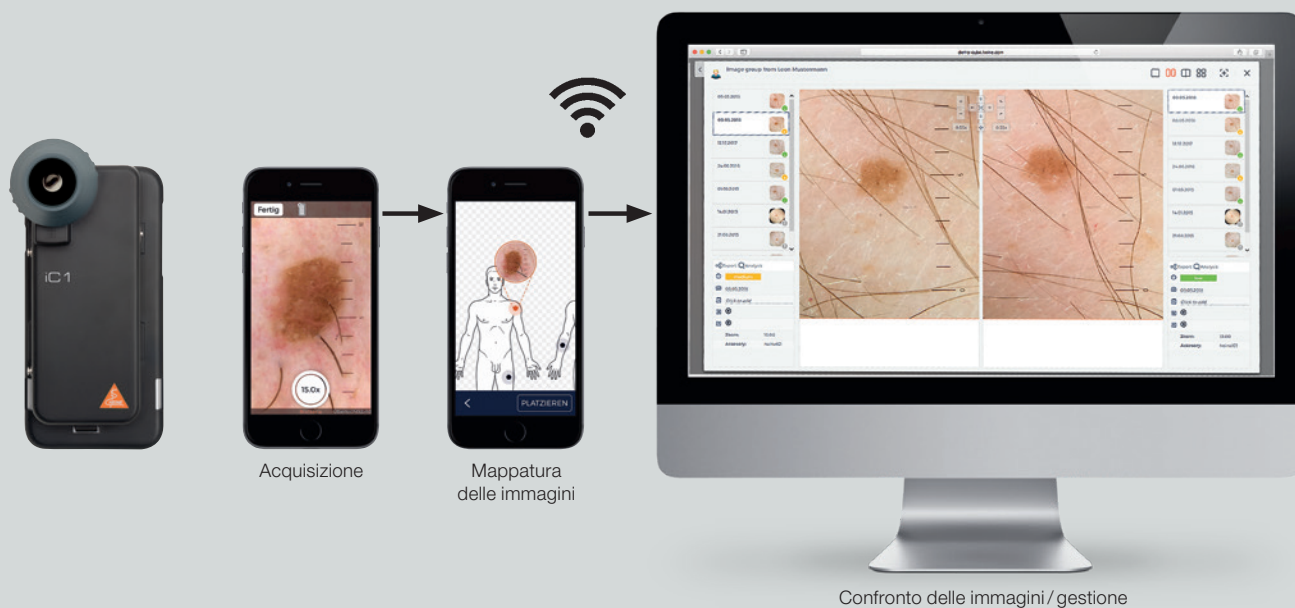
Abbiamo scelto, secondo il nostro punto di vista, la miglior fotocamera, il display con la massima risoluzione e la tecnologia touch screen più avanzata. Abbiamo scelto l'iPhone come fotocamera per il Dermatoscopio iC1 in base a criteri qualitativi, orientati all'utente e ai costi.

COLLEGARSI & LAVORARE.

È semplice come connettere un nuovo smartphone alla rete WLAN. Accendete il Cube, immettete i dati di accesso, installate l'app sull'iPhone, collegatelo al Dermatoscopio iC1 e il gioco è fatto.

* Apple, il logo Apple e iPhone sono marchi di proprietà di Apple Inc., registrati negli Stati Uniti e in altri paesi. App Store è un servizio registrato di Apple Inc.

Sistema HEINE Cube: VELOCE, FLESSIBILE e INTUITIVO.



I NOSTRI SVILUPPATORI HANNO LAVORATO DURAMENTE PER FARE IN MODO CHE POSSIATE LAVORARE CON GRANDE SEMPLICITÀ.

1 LA GIORNATA COMINCIA BENE: PRATICA LISTA GIORNALIERA.

Il sistema Cube, con la pressione di un tasto, acquisisce i dati dei pazienti 1:1 dal vostro sistema di gestione dei pazienti e li inserisce in una lista giornaliera o di lavoro. Nella sequenza degli appuntamenti, il medico può consultare su qualsiasi computer la documentazione digitale dei pazienti. Le liste giornaliere possono essere realizzate per diversi ambulatori o anche per diversi medici.

2 PERCHÉ COMPLICARE LE COSE CHE POSSONO ESSERE SEMPLICI? SEMPLICISSIMA ASSEGNAZIONE DELLE IMMAGINI.

La scelta di effettuare delle acquisizioni panoramiche, singole o seriali, di commentarle subito o successivamente, spetta a voi. La funzione panoramica è unica: se effettuate ad esempio un'acquisizione dell'intera parte superiore del corpo del paziente, su questa acquisizione panoramica potrete collocare facilmente le foto dei dettagli.

3 I SOSPETTI SOTTO CONTROLLO: IN MODO CHIARO E BEN VISIBILE.

L'esclusiva funzione dell'"assistente per il confronto" mostra tutte le serie di immagini registrate in occasione delle visite precedenti e aiuta a rendere ben riconoscibili le differenze.

4 MASSIMA FLUIDITÀ: TRASMISSIONE DELLE IMMAGINI SENZA FILI IN TEMPO REALE.

Quando si scatta una foto, questa viene immediatamente trasferita all'HEINE Cube tramite una rete wireless. È quindi accessibile su qualsiasi computer o tablet connesso al CUBE subito dopo lo scatto, simultaneamente per tutti gli utenti che sono autorizzati ad accedervi.

5 MANTENERE LA VISIONE D'INSIEME: FUNZIONI INTELLIGENTI PER LA DOCUMENTAZIONE SERIALE.

Indipendentemente da come vi piace revisionare le immagini, HEINE Cube le ha tutte. È possibile affiancare o visualizzare fino a quattro immagini contemporaneamente per illustrare al paziente l'evoluzione del nevo nel tempo. Posizionare un'immagine sopra l'altra per utilizzare le funzioni „slide-over“ o „contour overlay“. Le possibilità sono infinite.

3° VANTAGGIO: Assistenza IMPECCABILE.



OTTIMO PER I PAZIENTI.

Le immagini sono disponibili in tempo reale non appena sono state acquisite e possono essere discusse con il paziente. Direttamente sull'iPhone*, o tramite connessione WLAN su un tablet o su un monitor.

L'“assistente di confronto” è una funzione speciale “prima e dopo” del sistema Cube, le variazioni e i risultati nel corso del trattamento sono dimostrabili molto bene per i pazienti.

Per quanto riguarda la protezione dei dati, tutti i dati e le acquisizioni sono conservati con la massima sicurezza nel sistema HEINE Cube. Sono salvati solo localmente e non sul dispositivo di acquisizione. Solo il medico ovvero la clinica dispone dell'accesso protetto da password. Possono tuttavia essere consegnati ai pazienti su un supporto di memoria o su uno stampato.

4° VANTAGGIO: Possibilità ILLIMITATE.



OTTIMO PER LA DOCUMENTAZIONE ESTETICA.

I trattamenti cutanei per mezzo di laser o luce pulsata ad alta intensità (IPL) possono limitare o eliminare totalmente varici, rughe, cicatrici, pigmentazioni irregolari, tatuaggi, smagliature e molto altro. Nella maggior parte dei casi, per un risultato ottimale sono tuttavia necessarie diverse sedute e gli effetti positivi per la pelle diventano visibili solo col tempo.

Può succedere che il paziente si innervosisca, in quanto le variazioni non sono immediatamente visibili. Il sistema HEINE Cube aiuta il medico curante rendendo chiaramente documentabili i miglioramenti a livello cutaneo – passo dopo passo.

In questo modo, il sistema HEINE Cube contribuisce in modo decisivo a migliorare la soddisfazione del paziente e ad aumentare la probabilità che il paziente non interrompa il trattamento prima che sia stato ottenuto un risultato ottimale.



I vostri pazienti non vedranno molto dell'HEINE Cube. Ma vedranno una stupenda comunicazione.

Il pacchetto iniziale comprende poster emozionali, un opuscolo con informazioni chiave e cartoline per fissare appuntamenti (da distribuire o spedire in formato PDF o per posta) per le aree di accoglienza o di attesa.

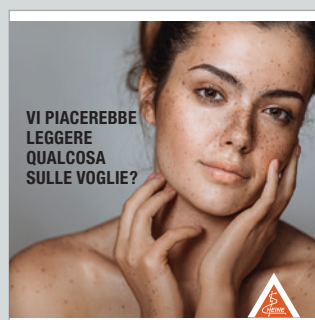
Se avete bisogno di materiale per il vostro sito web, pubblicazioni o eventi, utilizzate il pacchetto con foto e testi liberi da copyright, che saremo lieti di mettere a vostra disposizione. Se desiderate maggiori informazioni, non esitate a inviare un'e-mail a cube@heine.com.



Poster per la vostra sala d'attesa



Cartolina per gli appuntamenti



Brochure informative per i vostri pazienti

QUALITY made in GERMANY.

In qualità di leader mondiale nella produzione di strumenti diagnostici primari con oltre 500 dipendenti, HEINE Optotechnik è un'azienda a conduzione familiare al 100% da oltre 75 anni. Continuiamo a sviluppare e produrre dispositivi HEINE nei nostri stabilimenti in Germania, dove combiniamo l'esperienza decennale e la maestria artigianale con le più moderne tecnologie di produzione.

Siamo rappresentati in oltre 120 Paesi in tutto il mondo – con filiali negli Stati Uniti, Canada, Australia e Svizzera e 3.000 rappresentanti, importatori e commercianti specializzati.

Saremo felici di ascoltarvi – non vediamo l'ora di conoscere la vostra opinione, i vostri desideri e le vostre curiosità in merito ai nostri prodotti!

HEINE Optotechnik GmbH & Co. KG
Dornierstr. 6, 82205 Gilching, Germany,
Tel. +49 (0) 81 05 - 77 28 0, Fax +49 (0) 81 05 - 77 28 20 2
E-Mail: info@heine.com, www.heine.com



07/21. A-000.00.271 i

