

**HEINE** QUALITY  
MADE IN GERMANY

➤ **HEINE mini3000®**

Strumenti diagnostici tascabili – ora disponibili con illuminazione LED



# La serie HEINE mini 3000<sup>®</sup> – Massima qualità con dimensioni minime

La serie HEINE mini3000 è il migliore esempio della riuscita combinazione tra i dispositivi HEINE di dimensioni standard e il pratico formato degli strumenti tascabili.

## **PRATICITA' ED ERGONOMIA**

Il design ergonomico e compatto e l'alta qualità dei materiali garantiscono praticità di utilizzo e massima sicurezza nella diagnosi degli esami.

## **PRODOTTO DI QUALITÀ E DESIGN MODERNO**

Il moderno design e gli speciali materiali plastici di cui sono composti gli strumenti assicurano solidità pur mantenendo un peso minimo. Massima qualità e durata con dimensioni minime.

## **OTTICA DI QUALITÀ E ILLUMINAZIONE**

Per una diagnosi precisa è fondamentale la perfetta combinazione tra ottiche di alta qualità e adeguata illuminazione. L'ottica genera un'immagine dai contorni assolutamente definiti e priva di distorsioni. Le strutture e i colori sono riprodotti nel modo più naturale possibile. La serie mini3000 offre un perfetto equilibrio tra le ottiche di qualità HEINE e la migliore illuminazione possibile.

# Dos tipos de iluminación. Una serie de instrumentos compactos sin igual: HEINE mini 3000<sup>®</sup>

## **HEINE LED<sup>HQ</sup>: DEFINIZIONE DI UN NUOVO STANDARD PER L'ILLUMINAZIONE**

### **LA TECNOLOGIA XHL DI HEINE: SEMPRE UNA PIETRA MILIARE**

La tecnologia alogena HEINE XHL Xenon è il punto di riferimento per la valutazione di nuove tecnologie luminose. Infatti essa consente la perfetta riproduzione dei colori, grazie alla quale, da decenni, i medici esaminano l'occhio

ed effettuano la diagnosi. Ma oggi c'è qualcosa che non è affatto da meno: la nostra nuova tecnologia a LED. Perciò rimettiamo la scelta ai nostri clienti: la tecnologia XHL ormai familiare e consolidata o la nuova tecnologia a LED.

## **HEINE LED<sup>HQ</sup>: LA LUCE CHE MOSTRA I COLORI PROPRIO COME SONO**

Le lampade LED si distinguono per una lunga durata operativa ed un'elevata efficienza energetica. Per questo non è più necessaria la sostituzione delle lampade. La qualità dell'illuminazione LED può tuttavia presentare grandi differenze rispetto all'illuminazione XHL. La tecnologia unica HEINE LED<sup>HQ</sup> offre tutti i vantaggi della tradizionale tecnologia LED, garantendo anche lo stesso comfort luminoso di una lampada XHL. Tali vantaggi sono ottenuti grazie ad una fedele Indice di resa cromatica (IRC) pari a 95 (il rosso è rosso, il blu è blu).

## **ILLUMINAZIONE CHIARA ED OMOGENEA**

### **FEDELE RIPRODUZIONE DEI COLORI**

Temperatura di colore: 4000K, Indice di resa cromatica (IRC): standard >95, indice specifico per il colore rosso (R9) >90 su una scala massima di 100.

## **LUMINOSITÀ E PRESTAZIONI COSTANTI**

per tutta la durata operativa tipica 50.000 ore.

### **EFFICIENZA**

Durata di funzionamento tipica 10 ore.



# OTOSCOPIO HEINE mini 3000® a F.O.

Otoscopio tascabile compatto con luce intensa.

Finestrella di visione integrata con lente orientabile lateralmente con ingrandimento 3x

Struttura interna della testa nero

Funzionamento dello strumento con una sola mano, per una maggiore flessibilità durante gli esami

Clip con interruttore integrato accesso/ spento. Spegnimento automatico quando si aggancia al taschino. 20.000 accensioni garantite.

Due opzioni di alimentazione: batterie AA monouso o con manici ricaricabili HEINE mini 3000 in combinazione con il caricatore da tavolo mini NT.

illuminazione distale a fibra ottica. Per un'illuminazione assolutamente chiara del condotto uditivo e del timpano.

illuminazione XHL o LED<sup>HQ</sup> per una resa dei colori ottimale, garantisce la diagnosi più accurata



► Per aggiornare uno strumento a una versione ricaricabile con caricatore da tavolo mini NT si prega di consultare pagina 7.

Otoscopio HEINE mini3000 con illuminazione diretta, prego vedere pag. 6.



Otoscopio HEINE mini 3000 F.O. con illuminazione LED o XHL	2,5V XHL	2,5V LED
con manico a batterie mini3000 (con batterie), con cadauno 5 speculum monouso Ø 2,5 e 4 mm	D-001.70.110	D-008.70.110

Per ordini o maggiori informazioni si prega di contattare uno dei distributori autorizzati HEINE o visitare il [www.heine.com](http://www.heine.com)

# OFTALMOSCOPIO HEINE mini 3000®

Oftalmoscopio tascabile compatto con la migliore resa cromatica e dimensioni minime.

18 lenti in un range da -20D a +20D

#### Diaframmi mini3000



Stellina di fissazione, spot grande, spot piccolo, semicerchio, filtro verde

Funzionamento dello strumento con una sola mano, per una maggiore flessibilità durante gli esami



Ottica di qualità per immagini chiare e nitide

Illuminazione XHL o LED per immagine luminosa e autentica resa cromatica

Clip con interruttore integrato accesso/spento. Spegnimento automatico quando si aggancia al taschino. 20.000 accensioni garantite.

Due opzioni di alimentazione: batterie AA monouso o con manici ricaricabili HEINE mini3000 in combinazione con il caricatore da tavolo mini NT.



▶ Per aggiornare uno strumento a una versione ricaricabile con caricatore da tavolo mini NT si prega di consultare pagina 7.



Oftalmoscopio HEINE mini 3000 con illuminazione LED o XHL	2,5V XHL	2,5V LED
con manico a batterie mini3000 (con batterie)	D-001.71.120	D-008.71.120

Per ordini o maggiori informazioni si prega di contattare uno dei distributori autorizzati HEINE o visitare il [www.heine.com](http://www.heine.com)

# DERMATOSCOPIO HEINE mini 3000®

Dermatoscopio in formato tascabile per un'illuminazione omogenea con autentica resa cromatica.

Il sistema ottico acromatico di alta qualità e di colore neutro fornisce un'immagine nitida e priva di distorsioni ingrandita di 10 volte



Illuminazione XHL o LEDHQ per immagine luminosa e autentica resa cromatica

Clip con interruttore integrato accesso/spento. Spegnimento automatico quando si aggancia al taschino. 20.000 accensioni garantite.

Funzionamento dello strumento con una sola mano, per una maggiore flessibilità durante gli esami

Due opzioni di alimentazione: batterie AA monouso o con manici ricaricabili HEINE mini3000 in combinazione con il caricatore da tavolo mini NT.

► Per aggiornare uno strumento a una versione ricaricabile con caricatore da tavolo mini NT si prega di consultare pagina 7.



Dermatoscopio HEINE mini3000 con illuminazione LED o XHL	2,5V XHL	2,5V LED
manico a batterie mini3000 (con batterie), piastrina di contatto senza scala, 10ml di olio per dermatoscopia	D-001.78.107	D-008.78.107

Per ordini o maggiori informazioni si prega di contattare uno dei distributori autorizzati HEINE o visitare il [www.heine.com](http://www.heine.com)

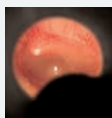


## Altri prodotti della nostra serie mini 3000®:

### OTOSCOPIO HEINE mini 3000 [01]

L'otoscopio  
più popolare  
nella nostra  
serie  
mini 3000

- Otoscopio compatto con illuminazione diretta XHL



Finestrella di visione integrata con lente orientabile lateralmente con ingrandimento 3x



Struttura interna della testa nero

Illuminazione chiara e omogenea con autentica resa cromatica

D-001.70.210

**Otoscopio mini 3000**  
con manico a batterie mini 3000,  
con cadauno 5 speculum monouso  
Ø 2,5 e 4 mm

### COMBI LAMP mini 3000 [02]

- Lampada multifunzionale compatta. Lampada tascabile e porta-abbassalingua allo stesso tempo.
- Illuminazione chiara ottimale per il test di riflesso pupillare.
- Utilizzabile con abbassalingua in legno standard e monouso HEINE.

D-001.76.120

**Combi Lamp mini 3000**  
con manico a batterie mini 3000 (con batterie) e con 5 abbassalingua monouso

### PORTA-ABBASSALINGUA mini 3000 [03]

- Porta-abbassalingua con espulsore per abbassalingua monouso HEINE.
- Illuminazione ottimale della cavità oro-faringea.
- Con espulsore dell'abbassalingua. Evita il contatto dopo l'uso.
- Solida costruzione in metallo. Robusto e di lunga durata.

D-001.74.118

**Porta-Abbassalingua mini 3000**  
con manico a batterie mini 3000 (con batterie) e 5 abbassalingua monouso



**CLIP LAMP mini3000 [04]/  
CLIP LAMP mini-c [05]**

- Apparecchio multiuso versatile in due dimensioni: Formato compatto, batterie AA [04] e molto compatto, batterie AAA [05].
- Illuminazione chiara ottimale per il test di riflesso pupillare.
- Illuminatore auricolare per otoplastica opzionale: per l'adattamento di un apparecchio acustico la lampada a clip può essere provvista di un illuminatore auricolare.

**D-001.73.131**

**Clip Lamp mini3000**  
completa di manico a batterie mini3000 (con batterie)

**D-001.73.109**

**Clip Lamp mini-c**  
(con batterie)

**ILUMINADOR AURICULAR  
per CLIP LAMP mini3000 /  
CLIP LAMP mini-c [06]**

- Illuminatore auricolare per otoplastica.
- L'illuminatore è usato per assicurare il corretto posizionamento dell'apparecchio acustico.

**D-000.73.105**

**Illuminador Auricolare per  
Clip Lamp mini3000 /  
Clip Lamp mini-c**  
confezione blister da 6 pezzi

**CARICATORE DA TAVOLO  
mini NT per 2 MANICI  
mini3000 [07]**

- Posizionamento stabile degli strumenti. Ad ingombro ridotto.
- Due compartimenti di ricarica indipendenti. Due manici possono essere caricati nello stesso momento.
- Carica veloce. Tempo di carica 4 ore.
- Nessun rischio di sovraccarica. Il caricatore si spegne automaticamente quando la batteria è completamente carica.
- Indicatore dello stato di carica. La luce lampeggia dal comparto di carica per confermare il caricamento in corso. L'accensione della luce fissa segnala che il processo di ricarica è terminato.

**X-001.99.484**

**Caricatore da tavolo mini NT**  
solo

**MANICO A BATTERIE  
HEINE mini3000 [08]**

- Pregiata struttura in lega al cromo e materiale plastico. Antiurto, robusta, a presa sicura.
- Elegante forma ergonomica. Maneggevole.
- Parte di raccordo in metallo. Resistente all'usura.
- Clip con interruttore integrato acceso/spento. Spengimento automatico quando si aggancia al taschino. 20000 accensioni garantite. Sistema di caricamento riconfigurabile in ogni momento.

**D-001.79.022**

**Manico a Batterie  
HEINE mini3000**  
con batteria ricaricabile NiMH 2Z e base-chiusura

Tutti gli strumenti mini3000 a batterie AA possono essere aggiornati a un sistema ricaricabile 2,5V grazie al set con caricatore da tavolo mini NT composto da: caricatore da tavolo mini NT, 2 batterie ricaricabile NiMH 2Z, 2 basi-chiusura per manici ricaricabili mini3000

**X-001.99.485**

Per ordini o maggiori informazioni si prega di contattare uno dei distributori autorizzati HEINE o visitare il [www.heine.com](http://www.heine.com)

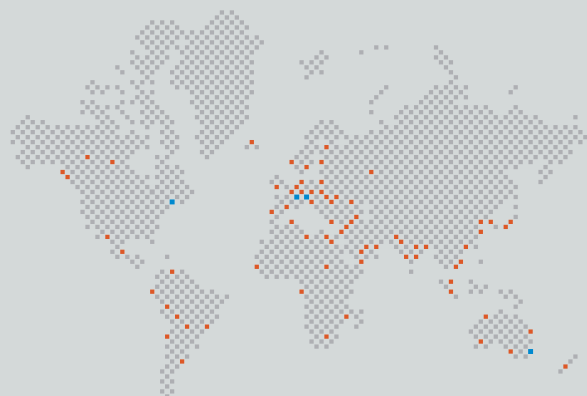


## HEINE. QUALITY MADE IN GERMANY.

Già dalla fondazione dell'azienda HEINE Optotechnik nel 1946, il nostro fondatore Helmut A. Heine aveva un chiaro obiettivo: voleva realizzare strumenti di diagnosi medicale di qualità superiore a livello mondiale. Era convinto che solo grazie a strumenti diagnostici di elevata qualità fosse possibile una diagnosi precoce estremamente affidabile. Da oltre 70 anni i nostri clienti possono fare affidamento su questa promessa e su prestazioni diagnostiche precise, funzionalità esclusive e durata prolungata degli strumenti HEINE.


In qualità di produttore leader nel mondo di strumenti di diagnosi primaria, con oltre 500 collaboratori, ci atteniamo ancora oggi ai nostri principi fondatori. Siamo ancora un'azienda al 100 % a conduzione familiare. I nostri collaboratori, i nostri clienti e la qualità dei nostri prodotti ci stanno a cuore. Continuiamo a sviluppare e produrre gli strumenti HEINE esclusivamente nei nostri impianti produttivi con sede in Germania, dove combiniamo esperienza pluridecennale e lavorazione artigianale con le più moderne tecnologie di produzione.

[www.heine.com](http://www.heine.com)



■ FILIALI HEINE  
■ RAPPRESENTANTI HEINE

### GERMANIA

 HEINE Optotechnik GmbH & Co. KG  
Kientalstr. 7  
82211 Herrsching  
Tel. +49 (0) 81 52-38 0  
Fax +49 (0) 81 52-3 82 02  
E-Mail: [info@heine.com](mailto:info@heine.com)  
[www.heine.com](http://www.heine.com)

### NORD AMERICA

HEINE USA LTD.  
10 Innovation Way  
Dover, NH 03820  
Tel. (603) 7 42-71 03  
Fax (603) 7 42-72 17  
Toll Free (800) 367-4872  
E-Mail: [service@heine-na.com](mailto:service@heine-na.com)

### AUSTRALIA

HEINE AUSTRALIA PTY. LTD.  
Unit 9, 98 Old Pittwater Road  
PO Box 7218 Warringah Mall  
NSW 2100  
Tel. +61 (0) 2-99 38 95 00  
Fax +61 (0) 2-99 39 23 05  
E-Mail: [info@heine.com.au](mailto:info@heine.com.au)

### SVIZZERA

HEINE (Schweiz) AG  
Tobeläckerstr. 9  
CH-8212 Neuhausen am Rheinfall  
Tel. +41 (0) 52-6 72 22 66  
Fax +41 (0) 52-6 72 63 77  
E-Mail: [info@heineschweiz.ch](mailto:info@heineschweiz.ch)

Ci riserviamo il diritto di apportare modifiche senza preavviso.  
© 2016 HEINE Optotechnik GmbH & Co. KG. Tutti i diritti riservati.

Distributore Autorizzato

02/17. A-000.00.236 i

