



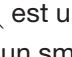
Mode d'emploi HEINE CHANGE System smartphone adapter pour otoscope BETA

Grâce à l'adaptateur smartphone  CHANGE System, l'otoscope BETA  peut être connecté à n'importe quel smartphone afin de prendre des photos otoscopiques numériques en cas de besoin. Il a été optimisé pour une utilisation avec l'iPhone* d'Apple en combinaison avec l'application HEINE Auris, disponible gratuitement dans l'AppStore*.

Prenez un peu de temps pour configurer l'adaptateur et vous familiariser avec le meilleur mode opératoire.

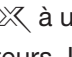


1. Fonctionnement de l'adaptateur smartphone

Votre otoscope BETA  est un otoscope analogique haut de gamme. A l'aide d'un adaptateur pratique et à un smartphone, vous pouvez étendre ses fonctionnalités pour prendre des photos et enregistrer des vidéos.

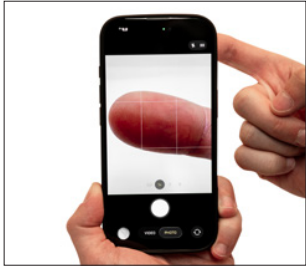


2. Aperçu

L'adaptateur pour smartphone relie magnétiquement l'otoscope BETA  à un smartphone. L'adaptateur est livré avec deux boutons de fixation de différentes hauteurs. Il vous faut également l'otoscope et un smartphone équipé d'une coque** avec face arrière dure en polycarbonate ou en verre acrylique.

Avant de fixer l'adaptateur sur la coque du téléphone, veillez à bien séparer le bouton de fixation [01] et le support magnétique ! Si les deux éléments sont collés l'un à l'autre, retirez la vis [02] du bras de l'adaptateur. Insérez la vis directement dans le filetage du support magnétique et séparez les deux éléments.





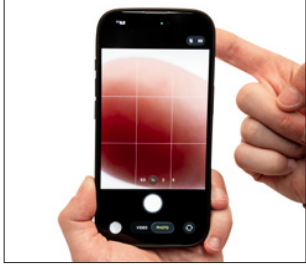
3. Identifier les caméras préférées du smartphone

Identifiez la ou les caméras préférées de votre smartphone. Il s'agit généralement de l'objectif inférieur ou central.

a. Si vous utilisez un iPhone* et l'application Auris :

Téléchargez l'application Auris sur votre smartphone. Installez-la et démarrez-la.

Couvrez ensuite successivement chaque objectif de la caméra. Vous trouverez ainsi très facilement avec quelle caméra l'application fonctionne.



b. Si vous utilisez un autre smartphone et la fonction appareil photo normale :

Commencez par sélectionner vos réglages préférés (zoom, etc.). Nous vous recommandons d'effectuer un test avec un zoom d'environ 14x, comme dans l'application Auris.

Couvrez ensuite successivement chaque objectif de l'appareil photo afin de déterminer quel appareil photo est utilisé. Testez maintenant l'effet des modifications du zoom sur le fonctionnement de l'appareil photo.



4. Installation correcte du bouton de fixation sur le smartphone

Choisissez l'un des deux boutons de fixation. Le bouton surélevé L convient aux objectifs d'appareil photo saillants. Pour tous les autres modèles, choisissez le bouton plus plat.

Alignez l'adaptateur smartphone sur l'appareil photo identifié précédemment. Ne le collez pas encore. Vous pourrez ainsi trouver la bonne position de l'aimant qui vous permettra d'obtenir une image nette. La distance entre le bouton de fixation et l'objectif doit être aussi petite que possible.




Vérifiez l'image sur votre smartphone avant de décider. En cas de doute, collez le bouton de fixation de manière à ce que toutes les caméras soient accessibles avec l'adaptateur.

Retirer le film de protection et appuyer fermement sur le bouton de fixation sur la coque du smartphone.



5. Fixation de l'adaptateur à l'otoscope

Desserrez le module  CHANGE System Magnifier de l'otoscope en effectuant un mouvement de rotation et retirez-le de l'otoscope.

À la place du module Magnifier, placez l'adaptateur smartphone à plat et serrez-le dans le sens des aiguilles d'une montre. Vérifiez que l'adaptateur soit posé sur toute sa surface et qu'il est complètement enclenché.





6. Réglage précis de l'otoscope et du smartphone

Mettez le spéculum à usage unique sur l'otoscope. Pour obtenir les meilleurs résultats, utilisez les spéculums à usage unique HEINE AllSpec (2,5 mm ou 4 mm).

Allumez l'éclairage de l'otoscope (bouton central). Nous recommandons le réglage de luminosité le plus faible (appuyez deux fois sur le bouton) afin de réduire les effets d'éblouissement. Fixez maintenant l'otoscope sur l'adaptateur.



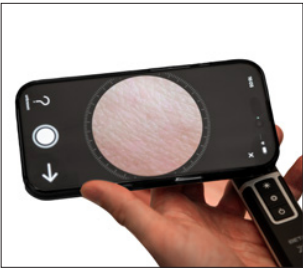
Pour un réglage précis, ajustez la caméra du smartphone à l'aide de l'adaptateur sur l'otoscope de manière à obtenir une image claire sur l'écran allumé. Nous recommandons de commencer avec un zoom d'environ 14x, comme dans l'application Auris.

Serrez ensuite la vis de l'adaptateur.

Familiarisez-vous ensuite avec le poids supplémentaire du smartphone sur l'otoscope et son utilisation avant de prendre vos premières photos otoscopiques.



Avec un peu de pratique, vous pourrez prendre des photos claires et stables, idéales pour la documentation et pour bien expliquer le diagnostic aux patients.



*iPhone et App Store sont des marques commerciales d'Apple Inc.

**Le smartphone et la coque du téléphone portable ne sont pas inclus dans la livraison.

HEINE Optotechnik GmbH & Co. KG

Dornierstr. 6, 82205 Gilching, Germany
www.heine.com



Sous réserve de modifications techniques.

