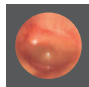
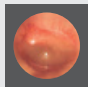
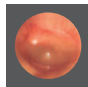
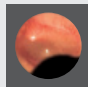


**BESSERE  
Ausleuchtung.  
HÖHERE  
Farbtreue.  
MEHR  
Vergrößerung.  
KEINE  
ZWEIFEL.**

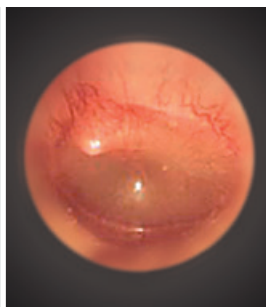
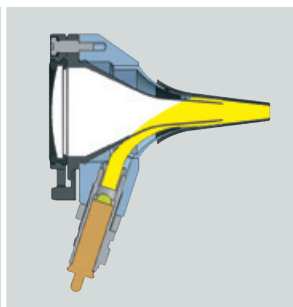


## HEINE Otoskope



	BETA 400 F.O.	BETA 200 F.O.	K180 F.O.	mini 3000 F.O.	mini 3000
Gehäusekonstruktion	Metall	Metall	Polykarbonat	Polykarbonat	Polykarbonat
Sichtfenster	Glas	Glas	Acryl	Acryl	Acryl
Vergrößerung	4,2x	3x	3x	3x	3x
Beleuchtung	F.O. XHL oder LED <sup>HQ</sup> 	F.O. XHL oder LED <sup>HQ</sup> 	F.O. XHL 	F.O. XHL oder LED <sup>HQ</sup> 	Direkt XHL 
Instrumentengröße	Professional	Professional	Professional	Kompakt	Kompakt
Griffoptionen / Stromversorgung	<ul style="list-style-type: none"> <li>• Batteriegriff (nur XHL)</li> <li>• USB Ladegriff</li> <li>• Ladegriff für Tisch-Ladegerät</li> <li>• EN 200 / EN 200-1</li> </ul>	<ul style="list-style-type: none"> <li>• Batteriegriff (nur XHL)</li> <li>• USB Ladegriff</li> <li>• Ladegriff für Tisch-Ladegerät</li> <li>• EN 200 / EN 200-1</li> </ul>	<ul style="list-style-type: none"> <li>• Batteriegriff</li> <li>• USB Ladegriff</li> <li>• Ladegriff für Tisch-Ladegerät</li> <li>• EN 200 / EN 200-1</li> </ul>	<ul style="list-style-type: none"> <li>• Batteriegriff</li> <li>• Ladegriff für Tisch-Ladegerät</li> </ul>	<ul style="list-style-type: none"> <li>• Batteriegriff</li> <li>• Ladegriff für Tisch-Ladegerät</li> </ul>
Tips / Trichter	<ul style="list-style-type: none"> <li>• Dauergebrauchs-Tips</li> <li>• AllSpec Einweg-Tips</li> </ul>	<ul style="list-style-type: none"> <li>• Dauergebrauchs-Tips</li> <li>• AllSpec Einweg-Tips</li> </ul>	<ul style="list-style-type: none"> <li>• Dauergebrauchs-Tips</li> <li>• AllSpec Einweg-Tips</li> </ul>	<ul style="list-style-type: none"> <li>• Dauergebrauchs-Tips</li> <li>• AllSpec Einweg-Tips</li> </ul>	<ul style="list-style-type: none"> <li>• Dauergebrauchs-Tips</li> <li>• AllSpec Einweg-Tips</li> </ul>
Pneumatischer Trommelfelltest	Gebälse-Anschluss vorhanden	Gebälse-Anschluss vorhanden	Gebälse-Anschluss vorhanden	Gebälse-Anschluss vorhanden, Gebälse-Anschlussstück erforderlich	–
Katalogseite	007	009	011	012	016

Hochwertige Fiber Optik (F.O.)  
Beleuchtung für eine gleichmäßige  
und schattenfreie Ausleuchtung.



## HEINE BETA® 400 LED F.O. Otoskop

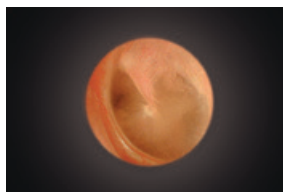
### 4,2-fache Vergrößerung mit LED<sup>HQ</sup>-Beleuchtung

**LED<sup>HQ</sup>**  
LED IN HEINE QUALITÄT.

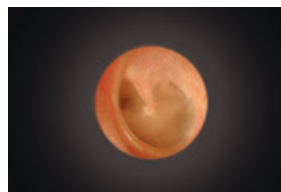


Otoskop mit solidem Metallgehäuse und kratzfesten Glaslinsen für eine außergewöhnlich lange Lebensdauer und ein qualitativ gleichbleibendes Untersuchungsergebnis. LED mit praktisch unbegrenzter Lebensdauer, kein Lampenwechsel nötig.

- ✚ **Einzigartige 4,2-fache Vergrößerung.** Detailreichere Darstellung anatomischer Strukturen und einfache Identifizierung von Fremdkörpern.
- ✚ **Außergewöhnlich hohe Tiefenschärfe und großes Übersichtsfeld.** Ermöglicht scharfe räumliche Darstellungen in einem weiten Arbeitsfeld.
- ✚ **Mehrfach vergütete Präzisionslinsen.** Gewähren randscharfe und verzerrungsfreie Bilder.
- ✚ **Fiber Optik Beleuchtung.** Ermöglicht eine gleichmäßige, sehr helle Ausleuchtung und einen schattenfreien Blick auf Ohr und Tympanum.
- ✚ **Es gibt LED. Und es gibt LED<sup>HQ</sup>.** HEINE hat einen neuen Standard gesetzt, indem von der Materialauswahl über die Verarbeitung, von der Lichtstärke bis zur Dimmbarkeit, vom Wärmemanagement bis zu einem möglichst hohen Farbwiedergabe-Index das Beste gerade gut genug ist. **Wir nennen das LED in HEINE Qualität. Kurz LED<sup>HQ</sup>.**
- ✚ **Die LED-Beleuchtung ist genau auf das optische System abgestimmt** und liefert im Zusammenspiel eine sehr helle und gleichmäßige Ausleuchtung – für eine sichere Diagnose.
- ✚ **Patenterte und einzigartige stufenlose Dimmbarkeit** zwischen 3 – 100 % mit praktischer Einfinger-Bedienung.
- ✚ **Einhandbedienung.** Das einzigartige, patentierte Design des fest eingebauten aufklappbaren optischen Systems erlaubt leichtes Instrumentieren und einfaches Reinigen des Instrumentenkopfes.
- ✚ **Integrierter Gebläseanschluss** verhindert ungewollten Luftaustritt beim pneumatischen Trommelfelltest. Bestellinformationen siehe Zubehör Seite 015.
- ✚ **Die volle Funktionsfähigkeit des BETA 400 LED ist mit den aktuellen BETA Ladegriffen und den EN 200 / EN 200-1 Wandtransformatoren gewährleistet.**
- ✚ **Ein Tip für eine bessere Zukunft.** HEINE AllSpec Einweg-Tips aus recyceltem Kunststoff. Mehr dazu auf Seite 014.



BETA 400 LED F.O. Otoskop  
mit 4,2x Vergrößerung



Herkömmliches Otoskop

- ✚ **Auch mit XHL Xenon Halogen Beleuchtung erhältlich.**

Helle Ausleuchtung und authentische Farbwiedergabe, sonstige technische Angaben wie BETA 400 LED F.O. Otoskop.

## HEINE BETA 400 Diagnostik Sets / Kits

**Mit XHL- oder LED<sup>HQ</sup>-Beleuchtung****Set enthält: BETA 400 F.O. Otoskop,**1 Satz (4 Stück) Dauergebrauchs-Tips, 10 AllSpec Einweg-Tips 4 mm Ø,  
Ersatzlampe bei XHL-Version, Hartschalenetui.

	2,5V XHL	3,5V XHL	LED
BETA Batteriegriff	<b>B-143.10.118</b>		
BETA4 USB Ladegriff mit USB Kabel und Steckernetzteil		<b>B-143.27.388</b>	<b>B-143.28.388</b>
BETA4 NT Ladegriff mit NT4 Tisch-Ladegerät		<b>B-143.23.420</b>	<b>B-143.24.420</b>



Ohne Etui


**Kit enthält: BETA 400 F.O. Otoskop,**

10 AllSpec Einweg-Tips 4 mm Ø.

	2,5V XHL	LED
BETA Batteriegriff	<b>B-010.10.118</b>	
BETA4 USB Ladegriff mit USB Kabel und Steckernetzteil		<b>B-010.28.388</b>
BETA4 NT Ladegriff mit NT4 Tisch-Ladegerät		<b>B-010.24.420</b>

**Set enthält: BETA 400 F.O. Otoskop und BETA 200 Ophthalmoskop,**1 Satz (4 Stück) Dauergebrauchs-Tips, 10 AllSpec Einweg-Tips 4 mm Ø,  
je 1 Ersatzlampe bei XHL-Version, Hartschalenetui.

	2,5V XHL	3,5V XHL	LED
BETA Batteriegriff	<b>A-153.10.118</b>		
BETA4 USB Ladegriff mit USB Kabel und Steckernetzteil		<b>A-153.27.388</b>	<b>A-153.28.388</b>


**Auch als Kit mit EN 200 Wand-  
transformator erhältlich (S. 129)**


Ohne Etui

**Kit enthält: BETA 400 F.O. Otoskop und BETA 200 Ophthalmoskop,**1 Satz (4 Stück) Dauergebrauchs-Tips, 10 AllSpec Einweg-Tips 4 mm Ø,  
je 1 Ersatzlampe bei XHL-Version.

	3,5V XHL	LED
2x BETA4 NT Ladegriff mit NT4 Tisch-Ladegerät	<b>A-153.23.422</b>	<b>A-153.24.422</b>

∴ Informationen zum HEINE BETA 200 Ophthalmoskop finden Sie auf Seite 037.

## HEINE BETA® 200 LED F.O. Otokop

Präzision in Schärfe, Farbwiedergabe und Helligkeit in LED<sup>HQ</sup>

LED<sup>HQ</sup>  
LED IN HEINE QUALITÄT.


- Otokop mit solidem Metallgehäuse und kratzfesten Glaslinsen für eine außergewöhnlich lange Lebensdauer und ein qualitativ gleichbleibendes Untersuchungsergebnis. LED mit praktisch unbegrenzter Lebensdauer, kein Lampenwechsel nötig.
- ✚ **3-fache Vergrößerung:** Das mehrfach vergütete Glas-Sichtfenster liefert randscharfe und verzerrungsfreie Bilder.
- ✚ **Fiber Optik Beleuchtung.** Ermöglicht eine gleichmäßige, sehr helle Ausleuchtung und einen schattenfreien Blick auf Ohr und Tympanum.
- ✚ **Es gibt LED. Und es gibt LED<sup>HQ</sup>.** HEINE hat einen neuen Standard gesetzt, indem von der Materialauswahl über die Verarbeitung, von der Lichtstärke bis zur Dimmbarkeit, vom Wärmemanagement bis zu einem möglichst hohen Farbwiedergabe-Index das Beste gerade gut genug ist. **Wir nennen das LED in HEINE Qualität. Kurz LED<sup>HQ</sup>.**
- ✚ **Die LED-Beleuchtung ist genau auf das optische System abgestimmt** und liefert im Zusammenspiel eine sehr helle und gleichmäßige Ausleuchtung – für eine sichere Diagnose.
- ✚ **Patenterte und einzigartige stufenlose Dimmbarkeit** zwischen 3 – 100 % mit praktischer Einfinger-Bedienung.
- ✚ **Fest eingebautes, schwenkbares Sichtfenster,** für leichtes Instrumentieren und Reinigen des Instrumentenkopfs.
- ✚ **Integrierter Gebläseanschluss** verhindert ungewollten Luftaustritt beim pneumatischen Trommelfelltest. Bestellinformationen siehe Zubehör Seite 015.
- ✚ **Die volle Funktionsfähigkeit des BETA 200 LED ist mit den aktuellen BETA Ladegriffen und den EN 200 / EN 200-1 Wandtransformatoren gewährleistet.**
- ✚ **Auch mit XHL Xenon Halogen Beleuchtung erhältlich.**  
Helle Ausleuchtung und authentische Farbwiedergabe, sonstige technische Angaben wie BETA 200 LED F.O. Otokop.
- ✚ **Ein Tip für eine bessere Zukunft.** HEINE AllSpec Einweg-Tips aus recyceltem Kunststoff. Mehr dazu auf Seite 014.

## HEINE BETA 200 Diagnostik Sets/Kits

Mit XHL- oder LED<sup>HQ</sup>-Beleuchtung

**Set enthält: BETA 200 F.O. Otokop,**  
1 Satz (4 Stück) Dauergebrauchs-Tips, 10 AllSpec Einweg-Tips 4 mm Ø,  
Ersatzlampe bei XHL-Version, Hartschalenetui.



	2,5V XHL	3,5V XHL	LED
BETA Batteriegriff	<b>B-141.10.118</b>		
BETA4 USB Ladegriff mit USB Kabel und Steckernetzteil		<b>B-141.27.388</b>	<b>B-141.28.388</b>
BETA4 NT Ladegriff mit NT4 Tisch-Ladegerät		<b>B-141.23.420</b>	<b>B-141.24.420</b>

**Kit enthält: BETA 200 F.O. Otokop,** 10 AllSpec Einweg-Tips 4 mm Ø.

	2,5V XHL	LED
BETA Batteriegriff	<b>B-011.10.118</b>	
BETA4 USB Ladegriff mit USB Kabel und Steckernetzteil		<b>B-011.28.388</b>
BETA4 NT Ladegriff mit NT4 Tisch-Ladegerät		<b>B-011.24.420</b>

Ohne Etui

## HEINE BETA 200 Diagnostik Sets / Kits

**Mit XHL- oder LED<sup>HQ</sup>-Beleuchtung**

**Set enthält: BETA 200 F.O. Otokoskop und BETA 200 Ophthalmoskop,**  
1 Satz (4 Stück) Dauergebrauchs-Tips, 10 AllSpec Einweg-Tips 4 mm Ø,  
je 1 Ersatzlampe bei XHL-Version, Hartschalenetui.

	2,5V XHL	3,5V XHL	LED
BETA Batteriegriff	<b>A-132.10.118</b>		
BETA4 USB Ladegriff mit USB Kabel und Steckernetzteil		<b>A-132.27.388</b>	<b>A-132.28.388</b>



Ohne Etui

**Auch als Kit mit EN 200 Wand-  
transformator erhältlich (S. 129)**

**Kit enthält: BETA 200 F.O. Otokoskop und BETA 200 Ophthalmoskop,**  
1 Satz (4 Stück) Dauergebrauchs-Tips, 10 AllSpec Einweg-Tips 4 mm Ø,  
je 1 Ersatzlampe bei XHL-Version.

	3,5V XHL	LED
2x BETA4 NT Ladegriff mit NT4 Tisch-Ladegerät	<b>A-132.23.422</b>	<b>A-132.24.422</b>

∴ Informationen zum HEINE BETA 200 Ophthalmoskop finden Sie auf Seite 037.

## HEINE K180 F.O. Otokoskop

## Das Standard-Otoskop mit distaler Fiber Optik (F.O.) Beleuchtung



Otoskop mit Fiber Optik (F.O.) Beleuchtung. Gehäuse aus leichtem, schlagfestem Polykarbonat.

- ✦ **Fiber Optik Beleuchtung.** Ermöglicht eine gleichmäßige, sehr helle Ausleuchtung und einen schattenfreien Blick auf Ohr und Tympanum.
- ✦ **Polykarbonat-Gehäuse.** Schlagfest.
- ✦ **XHL Xenon Halogen-Technologie.** Sehr helles, weißes Licht.
- ✦ **Sichtfenster** aus Acryl mit **3-facher Vergrößerung.** Scharfes und verzerrungsfreies Bild.
- ✦ **Fest eingebautes, schwenkbares Sichtfenster,** für leichtes Instrumentieren und Reinigen des Instrumentenkopfs.
- ✦ **Gebälse-Anschluss.** Für pneumatischen Trommelfelltest. Bestellinformationen siehe Zubehör Seite 015.
- ✦ **Ein Tip für eine bessere Zukunft.** HEINE AllSpec Einweg-Tips aus recyceltem Kunststoff. Mehr dazu auf Seite 014.

## HEINE K180 Diagnostik Sets/Kits



**Set enthält: K180 F.O. Otokoskop,**  
1 Satz (4 Stück) Dauergebrauchs-Tips, Stofftasche.

	2,5V XHL	3,5V XHL
BETA Batteriegriff	<b>B-181.10.118</b>	
BETA4 USB Ladegriff		
mit USB Kabel und Steckernetzteil		<b>B-181.27.388</b>
BETA4 NT Ladegriff mit NT4 Tisch-Ladegerät		<b>B-181.23.420</b>



Ohne Etui

K180 F.O. Otokoskop mit	2,5V XHL	3,5V XHL
BETA Batteriegriff	<b>B-012.10.118</b>	
BETA4 USB Ladegriff		
mit USB Kabel und Steckernetzteil		<b>B-012.27.388</b>

**Auch als Kit mit EN 200 Wandtransformator erhältlich (S. 129)**

**Set enthält: K180 F.O. Otokoskop und K180 Ophthalmoskop,**  
1 Satz (4 Stück) Dauergebrauchs-Tips, Hartschalenetui.

	2,5V XHL	3,5V XHL
BETA Batteriegriff	<b>A-279.10.118</b>	
BETA4 USB Ladegriff		
mit USB Kabel und Steckernetzteil		<b>A-279.27.388</b>
BETA4 NT Ladegriff mit NT4 Tisch-Ladegerät		<b>A-279.23.420</b>

✦ **Informationen zum HEINE K180 Ophthalmoskop finden Sie auf Seite 040.**





## HEINE mini 3000® F.O. Otokoskop

Kompaktes Taschenotoskop mit XHL- oder LED<sup>HQ</sup>-Beleuchtung

Modernes Taschenotoskop mit heller Ausleuchtung und authentischer Farbwiedergabe. Einzigartiges Design, kompakt und lichtstark. Nur mit dem mini 3000 Griffsystem kombinierbar. Erhältlich in schwarz oder blau.



## Eigenschaften für beide Instrumente (XHL und LED):

- ✦ **Distale Fiber Optik Beleuchtung:** Schattenfreie Ausleuchtung von Tympanum und Gehörgang.
- ✦ **Sichtfenster mit 3-facher Vergrößerung** und optimierter Gehäuseoberfläche für gestochen scharfe Bilder und minimierte Reflexe. Sichtfenster fest integriert, seitlich schwenkbar.
- ✦ **Pneumatischer Test** zur Trommelfellbeweglichkeit mithilfe des Gebläse-Anschlusses und eines optionalen Gebläse-Anschlussstücks. Bestellinformationen siehe Zubehör Seite 015.
- ✦ **Halteclip mit integriertem Ein-/Ausschalter.** Automatische Abschaltung, sobald es an den Kittel geklemmt wird. **20.000** An-/Ausschaltzyklen garantiert.
- ✦ **Austauschbare Trockenbatterien (Größe AA)** oder optionale Ladebatterie mit mini NT Tisch-Ladegerät\*.
- ✦ **Griff und Kopfstück 2-teilig.** Servicefreundlich, ausbaufähig.
- ✦ **Ausgezeichnetes Design.** Maximale Qualität bei minimalen Dimensionen.
- ✦ **Ein Tip für eine bessere Zukunft.** HEINE AllSpec Einweg-Tips aus recyceltem Kunststoff. Mehr dazu auf Seite 014.

## Spezielle Eigenschaften der LED-Instrumente:

- ✦ **Wartungsfreiheit,** da kein Lampenwechsel notwendig.
- ✦ LED-Wärmemanagement für **eine konstante Leuchtkraft über die gesamte Lebensdauer.**
- ✦ **Es gibt LED. Und es gibt LED<sup>HQ</sup>.** HEINE hat einen neuen Standard gesetzt, indem von der Materialauswahl über die Verarbeitung und der Lichtstärke, sowie vom Wärmemanagement bis zu einem möglichst hohen Farbwiedergabe-Index das Beste gerade gut genug ist. **Wir nennen das LED in HEINE Qualität. Kurz LED<sup>HQ</sup>.**
- ✦ **Doppelte Helligkeit** im Vergleich zu XHL Xenon Halogen Instrumenten.
- ✦ **Performance-Indicator:** Maximale Lichtintensität beim Einschalten des Gerätes. Danach Anpassung der Helligkeit an den aktuellen Ladestand der Stromquelle.
- ✦ **Fade-Out Feature:** Langsam abfallende Helligkeit auch bei niedriger Restkapazität, für eine noch effizientere Nutzung der Trocken- oder Ladebatterien.
- ✦ **Betriebszeit von typ. 10 Stunden.** Weniger Batteriewechsel, längere Akku-Laufzeiten.



\*Bestellinformationen darüber, wie Sie Ihr Instrument mit dem mini NT Tisch-Ladegerät zu einem wiederaufladbaren Instrument aufrüsten können, finden Sie auf Seite 132.



HEINE mini 3000 Tascheninstrumente – ein komplettes Programm hochwertiger Diagnostik-Instrumente für die Tasche. Erhältlich in schwarz oder blau. Bitte die gewünschte Farbe bei Bestellung angeben, sonst erfolgt die Lieferung in der Standardfarbe schwarz.



## HEINE mini 3000 F.O. Diagnostik Sets/Kits



[01]

**Set/Kit enthält: mini 3000 F.O. Otoskop,**

1 Satz (4 Stück) Dauergebrauchs-Tips, 10 AllSpec Einweg-Tips 4 mm Ø.  
Nach Wahl mit oder ohne Etui.

	2,5V XHL	2,5V LED
mini 3000 Batteriegriff (inkl. Batterien), Hartschalenetui [01]	D-851.10.021	D-885.20.021
mini 3000 Batteriegriff (inkl. Batterien), ohne Etui	D-001.70.120	D-008.70.120



[02]

Ohne Etui

**Kit enthält: mini 3000 F.O. Otoskop,**

10 AllSpec Einweg-Tips 4 mm Ø.



	2,5V XHL	2,5V LED
mini 3000 Batteriegriff (inkl. Batterien) [02]	D-001.70.110	D-008.70.110
mini 3000 Ladegriff (mini NT Tisch-Ladegerät bitte separat bestellen)	D-001.70.301	D-008.70.301


**Set enthält: mini 3000 F.O. Otoskop und mini 3000 Ophthalmoskop,**

1 Satz (4 Stück) Dauergebrauchs-Tips, 10 AllSpec Einweg-Tips 4 mm Ø,  
Hartschalenetui.

	2,5V XHL	2,5V LED
2 mini 3000 Batteriegriffe (inkl. Batterien)	D-873.11.021	D-886.11.021



Ohne Etui

**Kit enthält: mini 3000 F.O. Otoskop und mini 3000 Ophthalmoskop,**

10 AllSpec Einweg-Tips 4 mm Ø.

	2,5V XHL	2,5V LED
2 mini 3000 Ladegriffe und mini NT Tisch-Ladegerät	D-859.11.022*	D-860.11.022*

\* Diese Kits sind nur in der Standardfarbe schwarz erhältlich.

: Informationen zum HEINE mini 3000 Ophthalmoskop finden Sie auf Seite 042.

## HEINE AllSpec® Einweg-Tips

## Aus recyceltem Kunststoff



Ø 2,5mm    Ø 4mm



[01]



[02]



[03]

- Die **gewohnte HEINE Qualität** spart jetzt tonnenweise CO<sub>2</sub>.
- Für **besonders sicheren Sitz, beste Lichttransmission und Hygiene**.
- **Kontrollierte Qualität**. Ohne scharfe Kanten.
- Was wir noch alles für die Umwelt tun siehe [www.heine.com](http://www.heine.com)

## AllSpec Einweg-Tips

für BETA 400, BETA 200, K180, mini 3000 F.O. und mini 3000 Otoskope

Karton mit 1000 Stück, Ø 2,5 mm (Kinder) [01]	B-000.11.128
Karton mit 1000 Stück, Ø 4 mm (Erwachsene) [01]	B-000.11.127
Karton mit 10 Stück Kartons à 1000 Stück, Ø 2,5 mm (Kinder)	B-000.11.138
Karton mit 10 Stück Kartons à 1000 Stück, Ø 4 mm (Erwachsene)	B-000.11.137

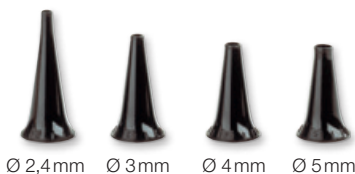
Schüttverpackung einzeln mit 250 Stück, Ø 2,5 mm (Kinder) [02]	B-000.11.153
Schüttverpackung einzeln mit 250 Stück, Ø 4 mm (Erwachsene) [02]	B-000.11.152
Karton mit 10 Stück Schüttverpackungen à 250 Stück, Ø 2,5 mm	B-000.11.151
Karton mit 10 Stück Schüttverpack. à 250 Stück, Ø 4 mm	B-000.11.150

- **AllSpec Tip-Spender** inkl. Tips Ø 2,5 mm und 4 mm. Die **richtige Größe ist sichtbar und einfach zu entnehmen**. Für jeden Patienten einen neuen, sauberen Tip.

AllSpec Tip-Spender (2x 50 Tips) [03]	B-000.11.149
---------------------------------------	--------------

⊗: Nur für Einmalgebrauch.

## Dauergebrauchs-Tips



Ø 2,4mm    Ø 3mm    Ø 4mm    Ø 5mm

- Für **besonders sicheren Sitz, beste Lichttransmission und Hygiene** empfehlen wir die Verwendung von **HEINE Otoskop-Tips**.
- **Tips aus schlagfestem SANALON S Kunststoff mit glatten Oberflächen**. Leicht zu reinigen. Desinfektion mit gängigen Mitteln und Sterilisation im Dampfautoklaven bis 134 °C.
- **Anatomiegerechte Form**. Schmerzlose und atraumatische Insertion.

## Dauergebrauchs-Tips

für BETA 400, BETA 200, K180, mini 3000 F.O. und mini 3000 Otoskope

	1 Stück	50 Stück
Dauergebrauchs-Tip 2,4 mm Ø	B-000.11.107	B-000.11.207
Dauergebrauchs-Tip 3,0 mm Ø	B-000.11.108	B-000.11.208
Dauergebrauchs-Tip 4,0 mm Ø	B-000.11.109	B-000.11.209
Dauergebrauchs-Tip 5,0 mm Ø	B-000.11.110	B-000.11.210

1 Satz Dauergebrauchs-Tips (2,4 – 5 mm Ø)	B-000.11.111
---	--------------

## Soft Einweg-Tips



Ø 3mm    Ø 5mm

- Zum **Aufstecken auf den Tip**. Schutz des Gehörgangs.

## Soft Einweg-Tips

3 mm Ø, 40 Stück/1 Karton	B-000.11.141
5 mm Ø, 40 Stück/1 Karton	B-000.11.142

⊗: Nur für Einmalgebrauch.

## Weitere Artikel / Zubehör

## HEINE F.O. Otoskope



BETA 400 F.O. Otoskop-Kopf	2,5V XHL	3,5V XHL	LED
mit 4 Dauergebrauchs-Tips, ohne Griff	B-001.11.401	B-002.11.401	B-008.11.401
ohne Griff und Zubehör	B-001.11.400	B-002.11.400	B-008.11.400



BETA 200 F.O. Otoskop-Kopf	2,5V XHL	3,5V XHL	LED
mit 4 Dauergebrauchs-Tips, ohne Griff	B-001.11.501	B-002.11.501	B-008.11.501
ohne Griff und Zubehör	B-001.11.500	B-002.11.500	B-008.11.500



K180 F.O. Otoskop-Kopf	2,5V XHL	3,5V XHL
mit 4 Dauergebrauchs-Tips, ohne Griff	B-001.11.551	B-002.11.551
ohne Griff und Zubehör	B-001.11.550	B-002.11.550



mini 3000 F.O. Otoskop-Kopf	2,5V XHL	2,5V LED
ohne Griff und Zubehör *	D-001.70.106	D-008.70.106

\* Erhältlich in schwarz oder blau. Bitte die gewünschte Farbe bei Bestellung angeben, sonst erfolgt die Lieferung in der Standardfarbe schwarz.



Ersatzlampe für BETA 400, BETA 200 und K180	2,5V XHL	3,5V XHL
XHL Xenon Halogen Ersatzlampe	X-001.88.077	X-002.88.078

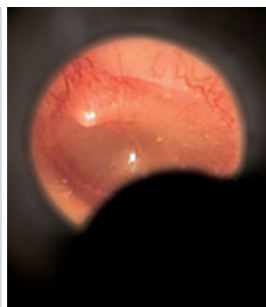
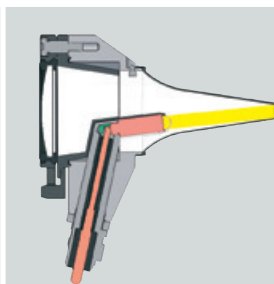


Ersatzlampe für mini 3000 F.O.	2,5V XHL
XHL Xenon Halogen Ersatzlampe	X-001.88.105



Gebläse zur pneumatischen Prüfung	
Gebläse für BETA 400, BETA 200 und K180	B-000.11.240
Gebläse für mini 3000 F.O. mit Anschlussstück	D-000.80.102
Gebläse-Anschlussstück für mini 3000 F.O.	D-000.80.101

Helle XHL Xenon Halogen  
Direkt-Beleuchtung.



## HEINE mini 3000® Otokoskop

### Kompaktes Taschenotoskop mit direkter Beleuchtung



Modernes Taschenotoskop im einzigartigen, kompakten Design.

Nur mit dem mini 3000 Griffsystem kombinierbar. Erhältlich in schwarz oder blau.

- ✚ **Kopfstück innen schwarz.** Eliminiert Reflexe.
- ✚ **Verbesserte XHL Xenon-Halogenlampen-Technologie mit 100 % mehr Licht gegenüber herkömmlichen Lampen.** Sehr helles, konzentriertes, weißes Licht für optimale Ausleuchtung.
- ✚ **Griff und Kopfstück 2-teilig.** Servicefreundlich. Ausbaufähig mit anderen mini 3000 Instrumentenköpfen.
- ✚ **Sichtfenster mit 3-facher Vergrößerung** und optimierter Gehäuseoberfläche für gestochen scharfe Bilder und minimierte Reflexe.
- ✚ **Sichtfenster fest integriert, seitlich schwenkbar.** Einfaches Instrumentieren.
- ✚ **Hochwertiges Griffgehäuse: Chromlegierung/veredelter Kunststoff.** Schlagfest, robust, rutschfest.
- ✚ **Halteclip mit integriertem Ein-/Ausschalter.** Fester Halt. Automatische Abschaltung in der Tasche. 20.000 Schaltzyklen garantiert.
- ✚ **Austauschbare Trockenbatterien (Größe AA)** oder optionale Ladebatterie mit mini NT Tisch-Ladegerät\*.
- ✚ **Ein Tip für eine bessere Zukunft.** HEINE AllSpec Einweg-Tips aus recyceltem Kunststoff. Mehr dazu auf Seite 014.



\*Bestellinformationen darüber, wie Sie Ihr Instrument mit dem mini NT Tisch-Ladegerät zu einem wieder-aufladbaren Instrument aufrüsten können, finden Sie auf Seite 132.

Erhältlich in schwarz oder blau. Bitte die gewünschte Farbe bei Bestellung angeben, sonst erfolgt die Lieferung in der Standardfarbe schwarz.

## HEINE mini 3000 Diagnostik Sets/Kits



[01]



[02]

Ohne Etui

**Set/Kit enthält: mini 3000 Otoskop,**

1 Satz (4 Stück) Dauergebrauchs-Tips, 10 AllSpec Einweg-Tips 4 mm Ø.

	2,5V XHL
mini 3000 Batteriegriff (inkl. Batterien), Hartschalenetui [01]	<b>D-851.20.021</b>
★ mini 3000 Batteriegriff (inkl. Batterien), ohne Etui [02]	<b>D-001.70.220</b>
mini 3000 Batteriegriff (inkl. Batterien), ohne Etui, ohne Dauergebrauchs-Tips	<b>D-001.70.210</b>


**Set enthält: mini 3000 Otoskop, mini 3000 Ophthalmoskop,**

1 Satz (4 Stück) Dauergebrauchs-Tips, 10 AllSpec Einweg-Tips 4 mm Ø,  
Hartschalenetui.

	2,5V XHL
2 mini 3000 Batteriegriffe (inkl. Batterien)	<b>D-873.21.021</b>

∴ Informationen zum HEINE mini 3000 Ophthalmoskop finden Sie auf Seite 042.

## Weitere Artikel / Zubehör

## HEINE Diagnostik-Otосkope



## mini 3000 Otoskop-Kopf

2,5V XHL

ohne Griff und Zubehör

D-001.70.206

\* Erhältlich in schwarz oder blau. Bitte die gewünschte Farbe bei Bestellung angeben, sonst erfolgt die Lieferung in der Standardfarbe schwarz.



## Ersatzlampe für mini 3000

2,5V XHL

XHL Xenon Halogen Ersatzlampe

X-001.88.110



## Ersatz-Aufschiebblende für BETA 100\* und K100\*

Aufschiebblende für Lampe, reduziert Reflexe

B-000.11.212



## Ersatzlampe für BETA 100\* und K100\*

2,5V XHL

3,5V XHL

XHL Xenon Halogen Ersatzlampe

X-001.88.037

X-002.88.049



## Tip-Adapter für BETA 100\* und K100\*

Adapter zwischen Diagnostik-Otосkop (BETA 100, K100) und AllSpec Einweg-Tips (S. 014)

B-000.11.306



## Gebläse für BETA 100\* und K100\*

Gebläse zur pneumatischen Prüfung

B-000.11.240



Ø 2,2mm

Ø 2,8mm

Ø 3,5mm



Ø 4,5mm

Ø 5,5mm

Ø 10mm

## Dauergebrauchs-Trichter für BETA 100\* und K100\*

1 Satz = 5 Ohrtrichter, 1 Nasentrichter

B-000.11.221

3 Ohrtrichter Ø 3,5/4,5/5,5mm

B-000.11.222

Ohrtrichter Ø 2,2mm

B-000.11.215

Ohrtrichter Ø 2,8mm

B-000.11.216

Ohrtrichter Ø 3,5mm

B-000.11.217

Ohrtrichter Ø 4,5mm

B-000.11.218

Ohrtrichter Ø 5,5mm

B-000.11.219

Nasentrichter Ø 10mm

B-000.11.220



Ø 2,5mm

Ø 4mm

## UniSpec Einweg-Trichter für BETA 100\* und K100\*

Ø 2,5mm (Kinder), 1.000 Stück/1 Karton

B-000.11.242

Ø 4mm (Erwachsene), 1.000 Stück/1 Karton

B-000.11.241

UniSpec Tip-Spender

B-000.11.146

⊗: Nur für Einmalgebrauch.

\* Instrument nicht mehr lieferbar

## Mundspatelhalter

## Für Standard-Holzspatel



Ohne Etui

- ✶ **XHL Xenon Halogen-Technologie.** Optimale Ausleuchtung der Mund- und Rachenhöhle.
- ✶ **Lampen-Aufschraubkappe.** Blendfreie Sicht für den Untersucher.

Mundspatelhalter mit	2,5V XHL	3,5V XHL
BETA Batteriegriff	<b>B-015.10.118</b>	
✶ BETA4 USB Ladegriff mit USB Kabel und Steckernetzteil		<b>B-015.27.388</b>
BETA4 NT Ladegriff (ohne NT4 Tisch-Ladegerät)		<b>B-015.23.396</b>

## Mundspatelhalter

## Mit Spatelauswerfer für HEINE Einmalgebrauchs-Mundspatel



Ohne Etui

- ✶ **XHL Xenon Halogen-Technologie.** Optimale Ausleuchtung der Mund- und Rachenhöhle.
- ✶ **Lampen-Aufschraubkappe.** Blendfreie Sicht für den Untersucher.
- ✶ **Spatel-Auswerfer löst per Fingerdruck den Spatel aus.** Spatel muss nach Gebrauch nicht berührt werden.
- ✶ **Nur für HEINE Einmalgebrauchs-Mundspatel.** Stabil und hygienisch.

Mundspatelhalter mit	2,5V XHL	3,5V XHL
BETA Batteriegriff	<b>B-016.10.118</b>	
✶ BETA4 USB Ladegriff mit USB Kabel und Steckernetzteil		<b>B-016.27.388</b>
BETA4 NT Ladegriff (ohne NT4 Tisch-Ladegerät)		<b>B-016.23.396</b>

## HEINE mini 3000® Mundspatelhalter

## Mit Spatelauswerfer für HEINE Einmalgebrauchs-Mundspatel



Ohne Etui

- ✶ **Spatelauswerfer löst per Fingerdruck den Spatel aus.** Spatel muss nach Gebrauch nicht berührt werden.
- ✶ **XHL Xenon Halogen-Technologie.** Optimale Ausleuchtung der Mund- und Rachenhöhle.
- ✶ **Nur für HEINE Einmalgebrauchs-Mundspatel aus Kunststoff.** Stabil und hygienisch.

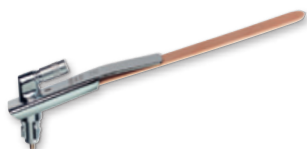
mini 3000 Mundspatelhalter mit	2,5V XHL
✶ mini 3000 Batteriegriff* (inkl. Batterien), 5 Einmalspateln	<b>D-001.74.118</b>

\* Erhältlich in schwarz oder blau. Bitte die gewünschte Farbe bei Bestellung angeben, sonst erfolgt die Lieferung in der Standardfarbe schwarz.



## Weitere Artikel / Zubehör

## HEINE Mundspatelhalter



Mundspatelhalter-Kopf für Standard-Holzspatel	2,5V XHL	3,5V XHL
ohne Griff und Zubehör	B-001.12.302	B-002.12.302



Mundspatelhalter-Kopf für Einmalgebrauchs-Mundspatel	2,5V XHL	3,5V XHL
ohne Griff und Zubehör	B-001.12.305	B-002.12.305



mini 3000 Mundspatelhalter-Kopf	2,5V XHL
ohne Griff und Zubehör	D-001.74.100



Ersatzlampe für Mundspatelhalter	2,5V XHL	3,5V XHL
XHL Xenon Halogen Ersatzlampe	X-001.88.037	X-002.88.049



Ersatz-Aufschraubkappe für Mundspatelhalter	
Aufschraubkappe für Lampe	B-000.12.308



Ersatzlampe für mini 3000 Mundspatelhalter	2,5V XHL
XHL Xenon Halogen Ersatzlampe	X-001.88.037



Einmalgebrauchs-Mundspatel aus Kunststoff	
Karton mit 100 Einmalgebrauchs-Mundspateln aus Kunststoff	B-000.12.304

## HEINE mini-c handgeh. Untersuchungslampe / mini-e Ear Light

Mit einzigartiger LED<sup>HQ</sup>

LED<sup>HQ</sup>  
LED IN HEINE QUALITÄT.

Robuste, langlebige Untersuchungsleuchte im kompakten Taschenformat.  
Helles, konzentriertes Licht – mit einzigartiger LED<sup>HQ</sup>.

- ✚ **Sichere Augenuntersuchung** dank getesteter photobiologischer Sicherheit.
- ✚ **Komfortabel und ergonomisch.**
- ✚ **Natürliche Farben und praktisch unbegrenzte Lebensdauer der LED<sup>HQ</sup>.**
- ✚ **Automatische Abschaltung in der Tasche** dank Halteclip mit Ein- / Ausschalter.
- ✚ **20.000 Schaltzyklen garantiert.**
- ✚ **Austauschbare Batterien** (Größe: AAA).



[01]

[02]

Ohne Etui

	LED
mini-c handgehaltene Untersuchungslampe inkl. Batterien [01]	D-008.73.109
mini-e Ear Light inkl. Batterien [02] für otoplastische Anwendungen. Mit Hilfe des Leuchtstabes wird der optimale Sitz von Hörgeräten überprüft.	D-008.73.103

## HEINE mini 3000® Cliplampe

## Kompakte, langlebige Taschenleuchte

Robuste, langlebige Taschenleuchte im kompakten, modernen Design mit verchromtem Kopfstück. Helles, konzentriertes Licht durch einzigartige XHL Xenon Halogen Linsenlampe.

Nur mit dem mini 3000 Griffsystem kombinierbar. Griff erhältlich in schwarz oder blau.



[01]

[02]

Ohne Etui

- ✚ **Kompakte, ovale, formschöne Leuchte.** Liegt ergonomisch gut in der Hand.
- ✚ **Griff und Kopfstück 2-teilig.** Servicefreundlich. Ausbaufähig mit anderen mini 3000 Instrumentenköpfen.
- ✚ **Verbesserte XHL Xenon Halogen Linsenlampe mit 100 % mehr Licht gegenüber herkömmlichen Lampen.** Helles, konzentriertes Licht.
- ✚ **Hochwertiges Griffgehäuse: Chromlegierung/veredelter Kunststoff.** Schlagfest, robust, rutschfest.
- ✚ **Halteclip mit integriertem Ein-/Ausschalter.** Fester Halt. Automatische Abschaltung in der Tasche. 20.000 Schaltzyklen garantiert.
- ✚ **Austauschbare Trockenbatterien** (Größe AA) oder optionale Ladebatterie mit mini NT Tisch-Ladegerät\*.
- ✚ **Leuchtstab für otoplastische Anwendungen [02].** Mit Hilfe des Leuchtstabes wird der optimale Sitz von Hörgeräten überprüft. Bestellinformationen siehe Zubehör Seite 023.

mini 3000 Cliplampe mit	2,5V XHL
mini 3000 Batteriegriff (inkl. Batterien) [01]	D-001.73.131



HEINE mini 3000 Tascheninstrumente – ein komplettes Programm hochwertiger Diagnostik-Instrumente für die Tasche.

HEINE mini 3000 Cliplampe ist nur mit verchromtem Kopfstück erhältlich.

Griff erhältlich in schwarz oder blau. Bitte die gewünschte Farbe bei Bestellung angeben, sonst erfolgt die Lieferung in der Standardfarbe schwarz.

## HEINE mini 3000® Kombileuchte

## Kompakte Taschenleuchte und Mundspatelhalter in einem



Ohne Etui

Robustes, langlebiges Mehrzweckinstrument im kompakten, modernen Design. Helles, konzentriertes Licht durch einzigartige XHL Xenon Halogen Linsenlampe.

Nur mit dem mini 3000 Griffsystem kombinierbar. Erhältlich in schwarz und blau.

- ✶ **Funktionsvielfalt.** Zu benutzen als Allzweckleuchte und als Halter für Standard-Holzspatel und HEINE Einmalspatel.
- ✶ **Griff und Kopfstück 2-teilig.** Servicefreundlich. Ausbaufähig mit anderen mini 3000 Instrumentenköpfen.
- ✶ **Verbesserte XHL Xenon Halogen Linsenlampe mit 100 % mehr Licht gegenüber herkömmlichen Lampen.** Helles, konzentriertes Licht.
- ✶ **Hochwertiges Griffgehäuse: Chromlegierung/veredelter Kunststoff.** Schlagfest, robust, rutschfest.
- ✶ **Halteclip mit integriertem Ein-/Ausschalter.** Fester Halt. Automatische Abschaltung in der Tasche. 20.000 Schaltzyklen garantiert.
- ✶ **Austauschbare Trockenbatterien (Größe AA),** oder optionale Ladebatterie mit mini NT Tisch-Ladegerät\*.

mini 3000 Kombileuchte mit

2,5V XHL

mini 3000 Batteriegriff (inkl. Batterien) und 5 Einmalspateln

D-001.76.120



\*Bestellinformationen darüber, wie Sie Ihr Instrument mit dem mini NT Tisch-Ladegerät zu einem wiederaufladbaren Instrument aufrüsten können, finden Sie auf Seite 132.

## Weitere Artikel / Zubehör

## HEINE Taschenleuchten


**mini 3000 Cliplampen-Aufsatz**

2,5V XHL

ohne Griff und Zubehör

**D-001.73.130**

**mini 3000 Kombileuchten-Aufsatz**

2,5V XHL

ohne Griff und Zubehör \*

**D-001.76.101**

\* Erhältlich in schwarz oder blau. Bitte die gewünschte Farbe bei Bestellung angeben, sonst erfolgt die Lieferung in der Standardfarbe schwarz.


**Ersatzlampe für mini 3000 Cliplampe und Kombileuchte**

2,5V XHL

XHL Xenon Halogen Ersatzlampe

**X-001.88.107**

**Leuchtstab für mini 3000 Cliplampe**

Leuchtstab, 6 Stück im Blisterpack

**D-000.73.105**

**Einmalgebrauchs-Mundspatel aus Kunststoff für  
mini 3000 Kombileuchte**

Karton mit 100 Einmalgebrauchs-Mundspateln aus Kunststoff

**B-000.12.304**