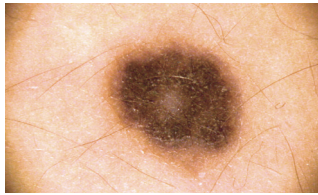


Algorithmus zur Differenzierung von melanozytären und nicht-melanozytären Hauttumoren

1. Schritt: Ist die Struktur eindeutig melanozytär?



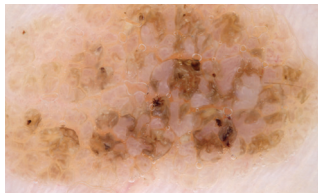
Netzwerk, verzweigte Streifen, aggregierte Schollen, strukturlose braune/blau Läsion?
Ausnahme: Dermatofibrom, solare Lentigo, akzessorische Mamille.



eindeutig melanozytär
ABCD-Regel der Dermatoskopie

2. Schritt: Ist die Struktur nicht melanozytär?

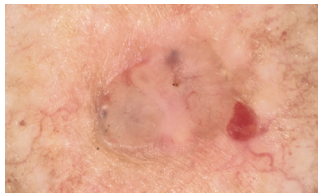
Auszug aus den häufigsten nicht-melanozytären Läsionen:



Pseudohornzysten, komedoartige Öffnungen, fingerabdruckartige Linien, zerebriforme Strukturen, opake Farbe?



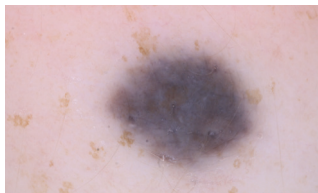
Seborrhoische Keratose



Baumartige Gefäße, blau-grau ovale Schollen, Ulzeration, Radspeichenmuster, Ahornblattmuster?



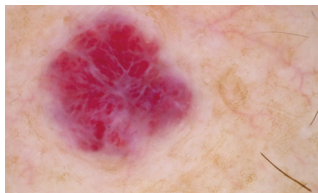
Basalzellkarzinom



Homogene, blaue Pigmentierung?



Naevus Bleu



Rote bis schwarze Globuli?



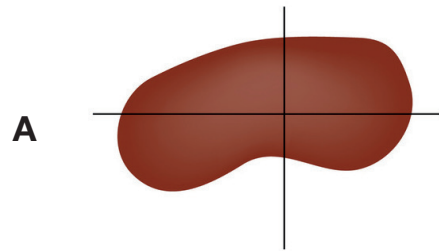
Hämangiom

3. Schritt: Alle verbleibenden Läsionen werden als melanozytär eingestuft

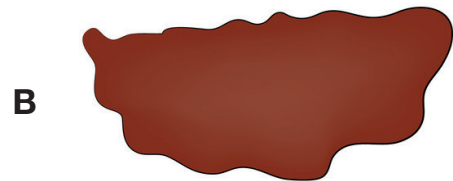


ABCD-Regel der Dermatoskopie

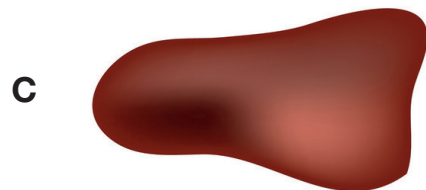
4. Schritt: ABCD-Regel der Dermatoskopie



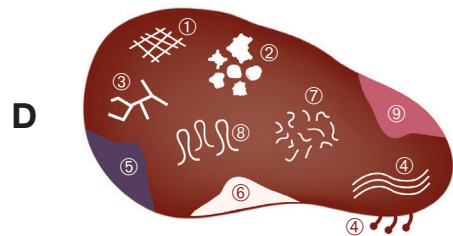
Asymmetrie:
Asymmetrisch in ein oder zwei Achsen



Begrenzung:
Unregelmäßig oder unscharf



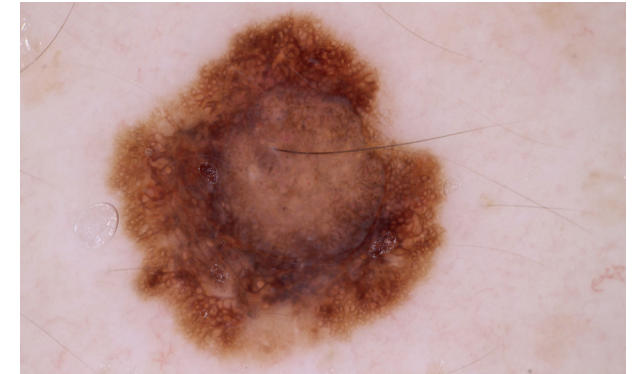
Colour/Farbe:
Unterschiedlich farbige Pigmentierung
Mehrfarbigkeit (weiß, rot, hellbraun, dunkelbraun, schwarz, blau-grau)



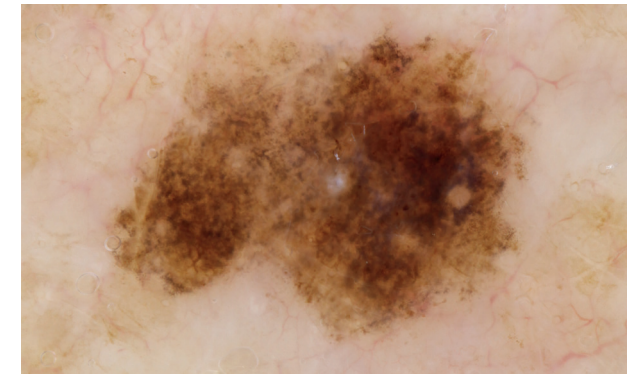
Dermatoskopische Struktur:
Pigmentnetz: Maschendicke und/oder Pigmentierung unregelmäßig (1)
Schollen und Globuli: Verteilung und Größe ungleichmäßig (2)
Verzweigte Streifen: verändertes Pigmentnetzwerk, plötzlicher Abbruch (3)
Streifen: nicht parallel angeordnete, unregelmäßige Streifen (4)
Strukturlose Areale: keine erkennbaren Strukturen (5), milchglasartiger Schleier
Regressionsstrukturen: weißliche, narbenartige Depigmentierung (6)
Atypische Gefäßmuster: unregelmäßiges polymorphes Gefäßmuster (7),
 Haarnadelgefäße (8), milchig rote Areale (9)

Treffen ein oder mehrere dieser Kriterien auf einen Pigmentfleck zu, kann es sich um eine verdächtige oder bösartige Läsion handeln.

Beispiele:



Asymmetrisch geformte Läsion mit atypischem Netz, Streifen und Punkten mit braunen, grauen und blauen Farben. Aufnahme ohne Polarisationsfilter mit Immersionsflüssigkeit und Vollbeleuchtung (4 LED's)



Asymmetrisch geformte Läsion mit Schollen, Punkten und Netz eines invasiven Melanoms (< 0,5 mm Tumordicke) mit braunen und grauen Farben. Aufnahme mit Polarisationsfilter mit Immersionsflüssigkeit und Vollbeleuchtung (4 LED's)