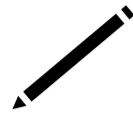




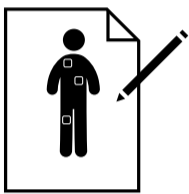
Patient ist vorbereitet bei guter
Raumbeleuchtung



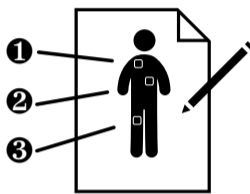
Visuelle Untersuchung mit dem
HEINE DELTA 20 T



Relevanten Naevi markieren



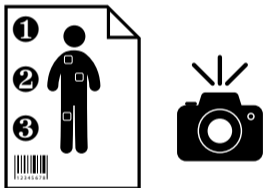
Genauere Position der Naevi in
Körperschema eintragen
(↓ www.heine.com)



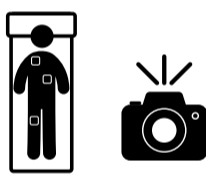
Nummerieren der Naevi in der richtigen
Reihenfolge (wichtig für Kontrollbesuch)



Kennzeichnen des Körperschemas
mit der Patientennummer



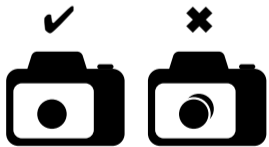
Beschriftetes Körperschema
abfotografieren



Kamaraeinstellung für Übersichtsaufnahme
wählen / Übersichtsaufnahme des gesamten
Körpers erstellen



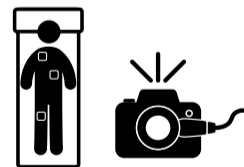
Einstellung für dermatoskopische
Aufnahmen wählen / Dermatoskop
mit Kamera verbinden



Bildqualität kontrollieren



Nutzen Sie die Toggle-Funktion im Video
Modus um das Blink Sign zu erkennen



Dermatoskopische Bilder in festgelegter
Reihenfolge aufnehmen



Bildtransfer / Umbenennen / Ablegen
der Bilder im Patientenverzeichnis



Gegebenenfalls Vergleich mit älteren
Bildern in Anwesenheit des Patienten

